

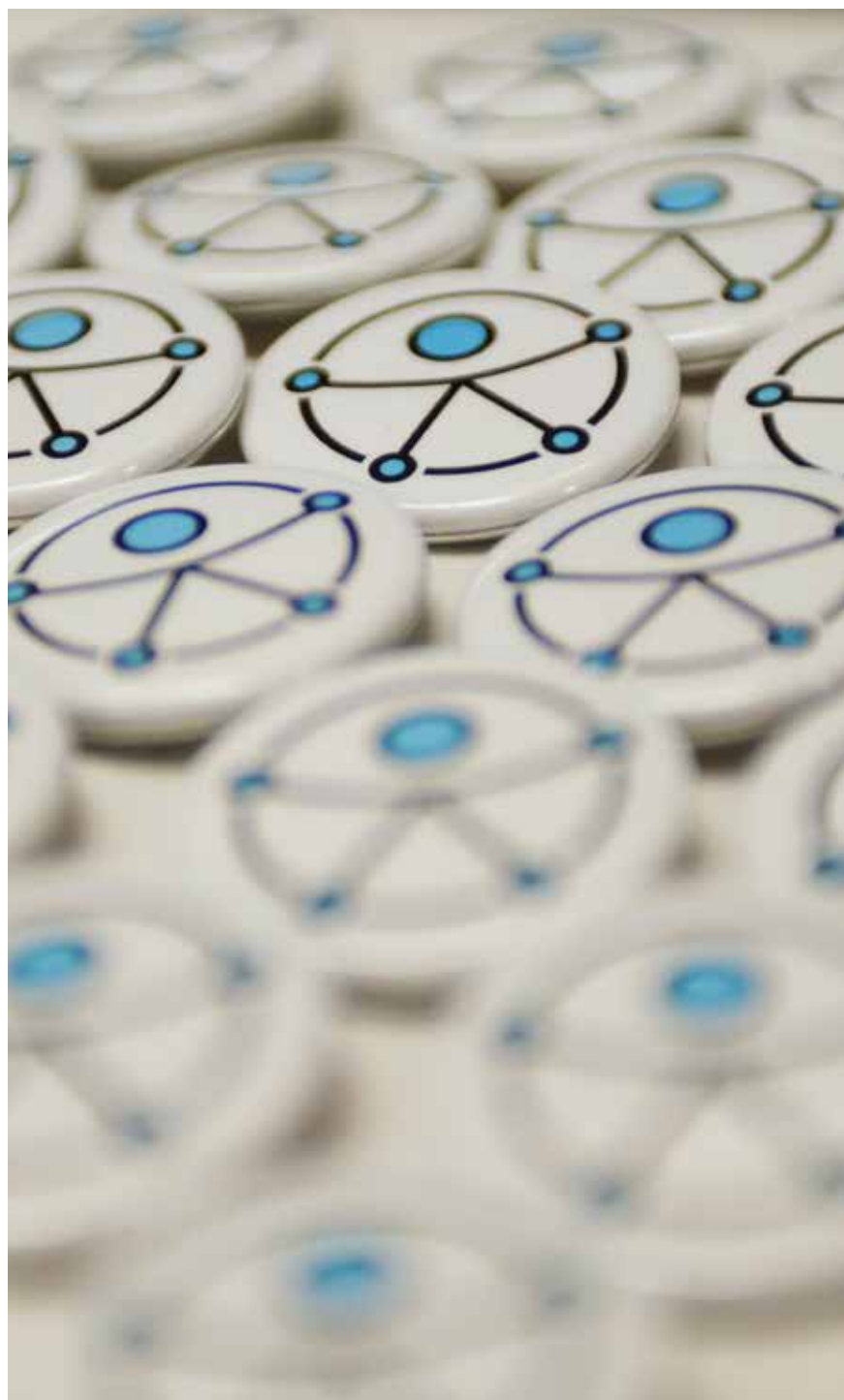


الأجهزة التكنولوجية المساعدة

مركز الأمم المتحدة للتسهيلات الخاصة بذوي الإعاقة

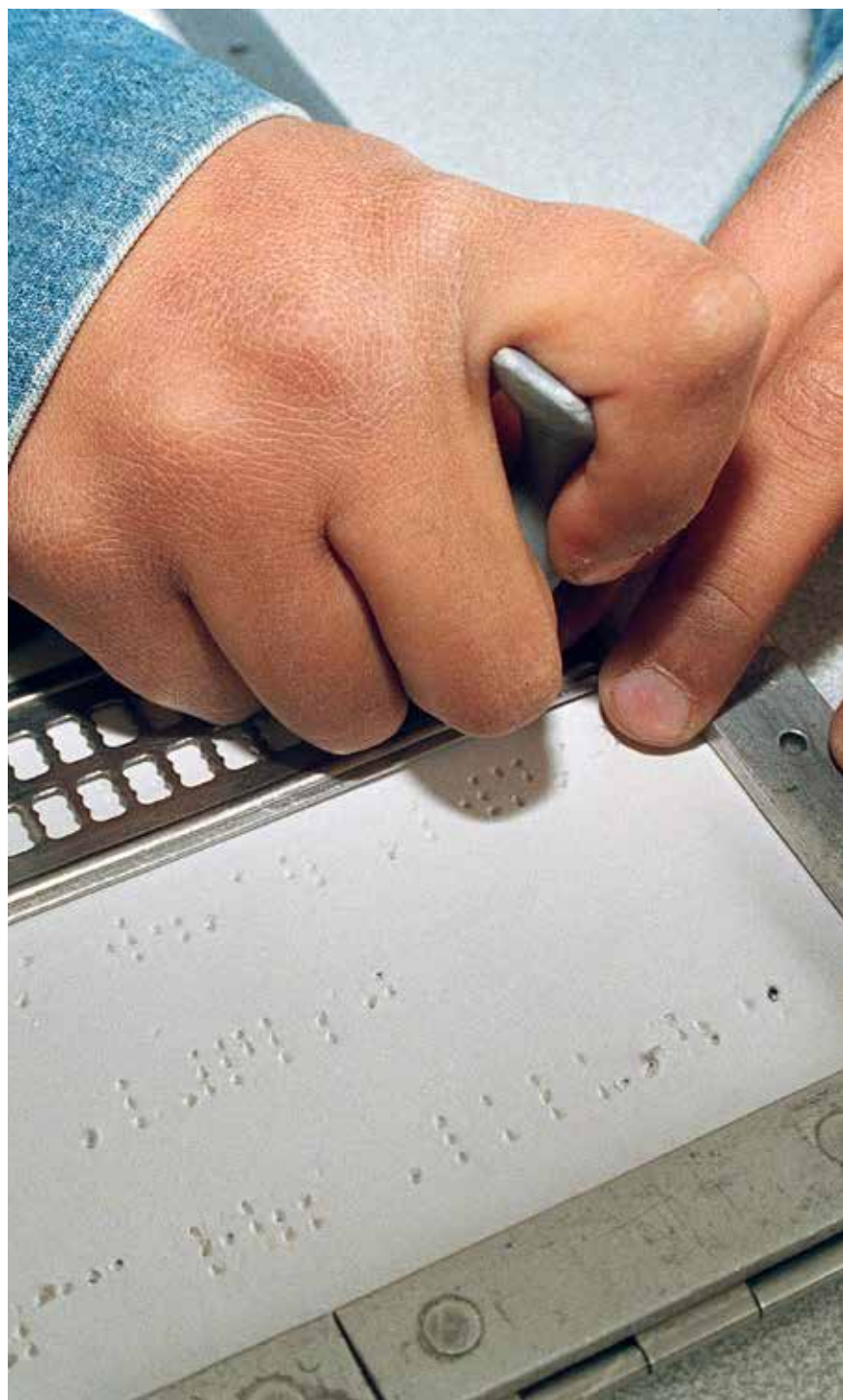


الأمم المتحدة



المحتويات

٥	الإعاقة البصرية
٧	منتجات برايل
١٠	منتجات خاصة لضعاف البصر
١٣	نظام ديزي
١٦	التعرف الضوئي على الحروف
١٧	طابعة برايل
١٩	لوحة المفاتيح الخاصة
٢١	الإعاقات الجسدية
٢٣	لوحة المفاتيح الخاصة
٢٤	فأرة الحاسوب الخاصة
٢٥	شاشة تعمل باللمس
٢٧	الإعاقة السمعية
٢٩	الهاتف ذو الشاشة
٣٠	أجهزة المساعدة الرقمية



الإعاقَة البصريَة



٧	منتجات برايل
١٠	منتجات خاصة لضعاف البصر
١٣	مشغلات النظام الرقمي للمعلومات المتاحة (نظام ديزي)
١٦	التعرف الضوئي على الحروف
١٧	طابعة برايل
١٩	لوحة المفاتيح الخاصة





جهاز برايل سينس يو ٢

لمحة عامة

إنه جهاز برايل شبيه بالحاسوب اللوحي يتيح لذوي الإعاقة البصرية الاستفادة من وظائف مختلفة، بما في ذلك معالجة النصوص، وقراءة الكتب الإلكترونية، وتصفح الشبكة العالمية، وشبكات التواصل الاجتماعي، والتسجيل الصوتي، والبريد الإلكتروني باستخدام طريقة برايل والكلام.

المواصفات

- نوع لوحة المفاتيح: بيركنز
- دعم تطبيقات مختلفة بما في ذلك مستكشف الملفات، ومعالج النصوص، وقارئ المستندات، وجهات الاتصال، والتقوم، والبريد الإلكتروني، ونظام ديزي، ومشغل الوسائط، ومتصفح الشبكة، والتواصل الاجتماعي
- المدخلات/المخرجات السلكية/اللاسلكية بطريقة برايل للهواتف الذكية أو الحواسيب اللوحية أو الحواسيب التي تشغل برمجيات قراءة الشاشة
- الاتصال بشبكة الإنترنت عن طريق الإيثرنت، والاتصال اللاسلكي، بالإنترنت وشبكات الهاتف الخليوي
- الوصول إلى البريد الإلكتروني عبر بروتوكولي IMAP وPOP3 في أي وقت من خوادم بريد الإنترنت
- يدعم القراءة والكتابة بطريقة برايل المختزلة لجميع التطبيقات، بما في ذلك تطبيقات البريد الإلكتروني، وشبكات التواصل الاجتماعي
- الصوت المعزز لتشغيل المحتوى المتعدّد الوسائط بما في ذلك الموسيقى والكتب السمعية، وموجات إف إم الإذاعية، والبلث الإذاعي على الإنترنت، والكتب الصوتية والنصية لنظام ديزي، وملفات الفيديو

المزايا

- جهاز محمول فائق الخفة ذو ٣٢ من خلايا برايل، وزن ٩٢٤ غراماً فقط
- شاشة حروف مدمجة من البلور السائل LCD
- ٣٢ غيغابايت من الذاكرة المدمجة، مع دعم لتوسيعها باستخدام وحدات التخزين الخارجية USB، وبطاقات الذاكرة SD
- التطبيقات الأساسية: آلة حاسبة علمية، عارض البريد الإلكتروني/إكسل/باوربوينت، ومتصفح سريع، ومعالج نصوص، ودروبوكس، وفيسبوك، وتويتتر، وما إلى ذلك



جهاز برايل سينس يو ٢ كويرتي

لمحة عامة

إنه جهاز برايل شبيه بالحاسوب اللوحي يتيح للمستخدمين من ذوي الإعاقة البصرية إمكانية استخدام وظائف مختلفة، بما في ذلك معالجة النصوص، وقراءة الكتب الإلكترونية، وتصفح الشبكة العالمية، وشبكات التواصل الاجتماعي، والتسجيل الصوتي، والبريد الإلكتروني باستخدام طريقة برايل والكلام.

المواصفات

- نوع لوحة المفاتيح: كويرتي QWERTY
- دعم تطبيقات مختلفة بما في ذلك مستكشف الملفات، ومعالج النصوص، وقارئ المستندات، وجهات الاتصال، والتقويم، والبريد الإلكتروني، ونظام ديزي، ومشغل الوسائط، ومتصفح الشبكة، وشبكات التواصل الاجتماعي
- المدخلات/المخرجات السلكية/اللاسلكية بطريقة برايل للهواتف الذكية أو الحواسيب اللوحية أو الحواسيب التي تشغل برمجيات قراءة الشاشة
- الاتصال بشبكة الإنترنت عن طريق الإنترنت، والاتصال اللاسلكي بالإنترنت، وشبكات الهاتف الخليوي
- الوصول إلى البريد الإلكتروني عبر بروتوكولي IMAP و POP3 في أي وقت من خوادم بريد الإنترنت
- يدعم القراءة والكتابة بطريقة برايل المختزلة لجميع التطبيقات، بما في ذلك تطبيقات البريد الإلكتروني، وشبكات التواصل الاجتماعي
- الصوت المعزز لتشغيل المحتوى المتعدد الوسائط بما في ذلك الموسيقى، والكتب الصوتية والنصية، وموجات إف إم الإذاعية، والبث الإذاعي على الإنترنت، ونظام ديزي وملفات الفيديو

المزايا

- جهاز محمول فائق الخفة ذو ٣٢ من خلايا برايل، وزن ٨٣٨ غراماً فقط
- عمر البطارية يصل إلى ١٧ ساعة
- ٣٢ غيغابايت من الذاكرة المدججة، مع دعم لتوسيعها باستخدام وحدات التخزين الخارجية USB. وبطاقات الذاكرة SD
- التطبيقات الأساسية: آلة حاسبة علمية، وعارض البريد الإلكتروني/إكسل/باوربوينت، ومتصفح سريع، ومعالج نصوص، ودروبوكس، وفيسبوك، وتويتتر، وما إلى ذلك



الخنفساء الذكية

لمحة عامة

إن شاشات العرض هذه بطريقة برايل وهي بحجم الكف تتيح الإدخال والإخراج بطريقة برايل إلى جميع أجهزتكُم النقالة، بما في ذلك الحواسيب، والهواتف، والحواسيب اللوحية. وهي تسمح بالاتصال مع وحدة تخزين خارجية USB ومع ما يصل إلى ٥ أجهزة بلوتوث في آن واحد. وتتيح لكم وظيفة البلوتوث الفريدة في لوحة المفاتيح استخدام الإدخال مع لوحة مفاتيح برايل عن طريق وصلة لوحة مفاتيح قياسية.

المواصفات

- شاشة عرض بطريقة برايل تدعم وصلات متعددة إلى الحواسيب، والحواسيب اللوحية، والهواتف التي تشغل قارئات الشاشة
- إمكانية الربط بصورة متزامنة بما يصل إلى ستة أجهزة (واحد بواسطة وحدة تخزين خارجية USB وخمسة بتقنية بلوتوث)
- يدعم الجهاز محاكاة لوحة مفاتيح بتقنية بلوتوث ذات إدخال بطريقة برايل عبر وصلات بلوتوث
- يتضمن ١٤ من خلايا برايل وتسعة مفاتيح إدخال بطريقة برايل، وأربعة مفاتيح للوظائف ومفتاحين للتمرير
- إدخال البيانات والتحكّم بالحواسيب، والحواسيب اللوحية، والهواتف الذكية
- يدعم الربط المتزامن المتعدد بلوحات مفاتيح بتقنية بلوتوث وربط شاشات العرض بطريقة برايل بقارئات الشاشة

المزايا

- جهاز صغير وخفيف الوزن من أجل أقصى قابلية للنقل
- توصيل لاسلكي عبر البلوتوث
- إدخال البيانات والتحكّم بالحواسيب، والحواسيب اللوحية، والهواتف الذكية
- إخراج سريع ودقيق بطريقة برايل
- بطارية ذات سعة كبيرة وقابلة لإعادة الشحن (تدوم حتى ٢٤ ساعة)



إي-بوت برو E-bot Pro

لمحة عامة

مكبر إلكتروني محمول متعدّد الاستخدامات يتصل بمجموعة متنوعة من شاشات العروض البصرية ويتميز بتقنية التعرف الضوئي على الحروف (OCR) مع تحويل النص إلى كلام للمساعدة في منع إجهاد العين والتعب. سهولة التحكم في الجهاز وتصفّحه باستخدام وحدة التحكم اللاسلكية المتضمنة أو الشاشة التي تعمل باللمس على حاسوبكم اللوحي.

المواصفات

- جودة الصورة عالية الوضوح
- مستوى التكبير: من ٢,١ مرة إلى ٤٣ مرة، استناداً إلى شاشات ٢٤ بوصة (يختلف حسب نوع شاشة العرض)
- إخراج الفيديو: مجموعة واسعة من خيارات إخراج الفيديو باستخدام وصلة HDMI. والناقل التسلسلي العام USB 3.0 (متوافق مع 2.0)، وتقنية الاتصال اللاسلكي wi-fi
- عند استخدام كمبيوتر لوحي، تتوفر إماءات اللمس للتحكم في التكبير، والتباين، والألوان، إلخ.
- سهولة التبديل إلى طريقة العرض البعيدة عن طريق الضغط على زر المسافة في وحدة التحكم اللاسلكية وتكبير أية صورة بعيدة باستخدام كاميرا عالية الدقة
- يقوم نظام التعرف الضوئي على الحروف بسرعة بالتعرف على صفحة من قياس A4 بأكملها ويقرأ النص بصوت عال
- يساعدك في القراءة باستخدام العلامات، وتغيير التباين/اللون، وقفل التركيز، وتحميد الصورة، إلخ.

المزايا

- يتعرّف بسرعة ودقة على النصوص المطبوعة باستخدام التعرف الضوئي على الحروف، ويخرج النص في صورة كلام، ويحفظ الصور والملفات النصية المتعرّف عليها في بطاقات الذاكرة SD
- يكبّر الصور القريبة والبعيدة باستخدام كاميرا عالية الدقة
- تحكّم آلي بالكاميرا باستخدام وحدة التحكم اللاسلكية



غو- فيجن GoVision

لمحة عامة

عدسة مكبرة إلكترونية قابلة للنقل مع وضعيات القريب والبعيد والرؤية الذاتية. كما توفر وصولاً مباشراً لم يسبق له مثيل إلى ملفات الفيديو والصور والمستندات عن طريق وحدات التخزين النقالة USB

المواصفات

- توفر صوراً نقية عالية الدقة وعالية الوضوح لا تسبب الإجهاد للعين
- ثلاث وضعيات للرؤية في جهاز واحد: عن قرب، وعن بعد، والرؤية الذاتية
- عارض مستندات: يفتح مختلف ملفات المستندات المخزنة على وحدات تخزين نقالة USB، ويقوم بوظائف تكبير النص، وتركيب الكلام، وتغيير اللون
- مشغل فيديو: تشغيل ملفات الفيديو، والتشغيل المتكرر، وتكبير نصوص الترجمة على الشاشة، وتغيير اللون
- تتعرّف على النص المطبوع للكتب والبريد وغيرها باستخدام التعرف الضوئي على الحروف وتقرأها بصوت عال باستخدام تقنية تحويل النص إلى كلام بصوت بشري
- حفظ الصورة: تلتقط الصور باستخدام الكاميرا المدججة وتحفظها في وحدة تخزين نقالة USB
- وظائف مختلفة إضافية: إطار الصورة الرقمية، وساعة رقمية، وحافظ الشاشة، وتقاسم شاشة الحاسوب

المزايا

- أول عدسة مكبرة إلكترونية تدمج عارض ومستكشف الملفات: تفتح المستندات، والصور، ومقاطع الفيديو، وملفات التعرف الضوئي على الحروف التي تم تخزينها على وحدات التخزين النقالة USB، وتعرض المعلومات وفقاً لتفضيلات المستخدم
- التعرف الضوئي على الحروف: تتعرّف على اللغة الإنكليزية ونصوص اللغات الأخرى التي تدعمها العدسة بسرعة ودقة وتقرأها بصوت عال
- واجهة مستخدم بديهية: دليل صوتي، وجهاز سلكي للتحكم عن بعد، ومفتاح دوراني



لايف ستايل إتش-دي ٢٢ LifeStyle HD 22

لمحة عامة

مكبر إلكتروني لسطح المكتب يتيح التكبير عالي الدقة للمواد المطبوعة أو الصور.

المواصفات

- تكبير من ٣,٤ مرة إلى ٩٥ مرة
- سبعة خيارات لتغيير الألوان
- وضع الصورة العادية ووضع النص لتجربة قراءة محسنة
- التركيز التلقائي وقفل التركيز لتسهيل الكتابة اليدوية
- قفل التركيز لتأمين وسم سهل للوضع الحالي
- يمكن استخدام الشاشة أيضاً كشاشة للحاسوب

المزايا

- جودة الصورة عالية الدقة
- قفل التركيز لتأمين تحديد سهل للوضع الحالي
- تعديل الوضع أعلى/أسفل/يسار/يمين والزوايا لمحاذاة الشاشة مع مستوى عين المستخدم
- طاولة بجرعة أفقية وعمودية آمنة مزودة بميكل مسار مغلق
- شاشة بقياس ٢٢ بوصة



كاندي ٥ إتش دي ٢ Candy 5 HD II

لمحة عامة

عدسة مكبرة إلكترونية بقياس ٥ بوصات محمولة مع ثلاث وضعيات حمل مريحة، تتيح التكبير عالي الدقة، والتركيز التلقائي، والعديد من المواصفات الأخرى.

المواصفات

- مستوى التكبير: من ١ إلى ٢٢ مرة (من ٢,٥ إلى ١٠ مرات عند استخدام حامل القراءة)
- محمولة وخفيفة الوزن حيث يبلغ وزنها ٣٣٠ غراماً
- تشمل حاملاً للقراءة، مثالي لقراءة الكتب والصحف
- سهولة الاستخدام مع أيقونات الشاشة التي تعرض عناصر التحكم في المواصفات المتقدمة
- وضعيات الألوان ومستويات السطوع: يوفر الجهاز خمس وضعيات للألوان، يمكن موازنة أربع منها. ويمكن التحكم في درجة السطوع باستخدام أربعة مستويات
- تدعم القبضة وضعها بثلاث زوايا، ما يجعلها سهلة الاستخدام بالنسبة لأولئك الذين يستخدمون اليد اليسرى أو اليمينية
- وضعية المرأة: يمكن أن يعمل الجهاز كمرآة باستخدام الكاميرا الأمامية

المزايا

- صورة عالية الدقة على شاشة عريضة بقياس ٥ بوصات
- مقبض دوار مصمم هندسياً للراحة مع ثلاث زوايا للتعديلات يشمل حاملاً مثالياً لقراءة المواد الطباعية الطويلة
- التقاط صورة للشاشة وحفظ الصور (ما يصل إلى خمس صور)
- التركيز التلقائي: التركيز التلقائي على كل الأجسام بغض النظر عن المسافة



بلايز إي-تي Blaze ET

لمحة عامة

يوفر تجربة قراءة مثلى أثناء التنقل للمعاقين بصرياً، مع توفير إمكانية الوصول إلى المستندات الإلكترونية، ووسائل الإعلام، ونظام ديزي، والكتب، فضلاً عن المواد المطبوعة.

المواصفات

- التعرّف الضوئي على الحروف: تعرّف سريع ودقيق على الحروف، والتقاط مستمر
- حفظ التعرّف الضوئي على الحروف: حفظ نتائج التعرّف الضوئي على الحروف كملفات صور ونصوص
- يدعم تشغيل وسائط الإعلام، وموجات إف إم الإذاعية، والاستماع إلى البث الإذاعي على الإنترنت
- البحث في ملفات البث الرقمي والكتب وتحميلها عن طريق تقنية الاتصال اللاسلكي wi-fi
- واجهة للساعة الناطقة والمنبه: بطاقة SD، وناقل تسلسلي عام USB مصغّر، وبلوتوث
- تدوين الملاحظات: إنشاء ملاحظات، وعرضها، وتحريرها، وحذفها، وفرزها، والبحث عنها

المزايا

- التعرف السريع والدقيق على الحروف
- دعم تشغيل نظام ديزي، وملفات وسائط الإعلام والنصوص، ومجموعة من التطبيقات المفيدة، فضلاً عن التعرّف على المواد المطبوعة
- الإدارة البديهية للملفات: إدخال النص، والنسخ، والقص، واللصق للملفات والمجلدات
- تشغيل البث الرقمي والبث الإذاعي على الإنترنت عبر تقنية الاتصال اللاسلكي wi-fi



ثري ستار 3Star

لمحة عامة

مشغل وسائط متعدّدة لمساعدة ذوي الإعاقة البصرية في الوصول إلى المعلومات بشكل مستقل.

المواصفات

- جهاز لتسهيل الوصول يوفر لمستخدميه الاستقلال والبساطة والعالمية
- تحميل/تنزيل المحتوى المستند إلى الشبكة عبر تقنية الاتصال اللاسلكي، بدلاً من الاعتماد على الحواسيب
- قراءة النصوص ودعم تشغيل ديزي
- يتميز بسهولة استخدامه كجهاز تحكم عن بعد أو راديو، وهو سهل بصورة خاصة للمستخدمين غير التقنيين
- يدعم تشغيل MP4 ومختلف صيغ الفيديو للسماح بالاستماع لمحتوى الصوت في ملفات الفيديو
- عرض الفيديو والمستندات على شاشات باستخدام وصلة HDMI للمستخدمين من ضعاف البصر

المزايا

- لا لزوم لجهاز حاسوب إذ يمكن أن يتم تحميل/تنزيل الملفات عبر تقنية الاتصال اللاسلكي wi-fi
- يمكن من مواصلة الأنشطة اليومية بصورة مستقلة
- واجهة بسيطة سهلة الاستخدام للمعاقين بصرياً
- تشغيل راديو إف إم، والبت الرقمي للوسائط المتعدّدة، وملفات الوسائط المتعدّدة (MP3, MP4)
- وظائف التسجيل الصوتي، وتوقعات الطقس، والملاحظات، والوصول إلى شبكة الإنترنت السلكية واللاسلكية، وآلة حاسبة علمية، وبلوتوث



ريدإيزي موف

ReadEasy Move

لمحة عامة

يحسّن الوصول إلى المواد المطبوعة للمكفوفين والعاجزين عن قراءة المطبوعات باستخدام التعرّف الضوئي على الحروف لتحليل النص المطبوع وقراءته بصوت عالٍ.

المواصفات

- سريع: المسح الضوئي في حوالي سبع ثوانٍ
- تصميم الكل في واحد: مصمم لاستخدامه دون جهاز حاسوب أو ماسح ضوئي
- يحفظ البيانات المتعرّف عليها كملفات نصّية وصوتية: حفظ البيانات كملفات مستندات نصية وملفات MP3 لتحرير سهل

المزايا

- كاميرا بدقة ٥ ميغا بيكسل: إن التعرّف ذي الدقة العالية على المستندات يضمن التوافق التام في بيئات ٣٠٠ نقطة في البوصة
- تصميم الكل في واحد: استخدام بسيط قائم بذاته دون جهاز كمبيوتر أو ماسح ضوئي
- حفظ نص البيانات المستخرجة من مواد الطباعة في بطاقات الذاكرة القابلة للإزالة
- حفظ البيانات في ملفات الصوت MP3 وملفات نصّية على السواء



طابعة برايل جوليت برو ٦٠ Juliet Pro6 Braille printer

لمحة عامة

طابعة برايل خفيفة الوزن وقوية التحمل للأحرف البارزة للمكفوفين وذوي الإعاقة البصرية لإنشاء نسخة مطبوعة بلغة برايل في العمل والمدرسة والمنزل.

المواصفات

- سرعة الطباعة: (على الوجهين) ٦٠ حرفاً في الثانية الواحدة، (على وجه واحد) ٤٠ حرفاً في الثانية الواحدة
- عرض السطر: ٤٠ حرفاً مع اتباع طريقة مكتبة الكونغرس في تحديد المسافة بين الكلمات
- الورق: ورق حرار مستمر التغذية
- عرض الصفحة: قابل للتعديل، من ١,٥ إلى ١٥ بوصة (٣,٨ إلى ٣٨,١ سم)
- طول الصفحة: قابل للتحديد، من ٣ إلى ١٤ بوصة (٧,٦ إلى ٣٥,٦ سم)
- وزن الورق: متغير، من ورق الحاسوب القياسي إلى ورق البطاقات الثقيل

المزايا

- رسومات بطريقة برايل، ورسومات ذات دقة عالية، وتغيير الحجم الدينامي بطريقة برايل، الأمر الذي يمكنك من اختيار أحجام مختلفة بطريقة برايل
- خيارات زيادة تباعد الأسطر، ورموز برايل كاليفورنيا، ورموز برايل بالحجم الضخم، أو رموز برايل الأصغر التي كثيراً ما يفضلها العملاء اليابانيون
- القدرة على مزج الأحجام داخل المستند الواحد



بايزك دي في ٤ Basic D V4

لمحة عامة

طابعة برايل للأحرف البارزة خفيفة الوزن وذات قدرة عالية على التحمل للمكفوفين والمعاقين بصرياً لإنشاء نسخة مطبوعة بلغة برايل في العمل والمدرسة والمنزل.

المواصفات

- سرعة الطباعة: ١٥٠ صفحة في الساعة/١٠٠ حرف في الثانية
- أبعاد الورق المدعومة: ٥,٢ - ١١,٧ بوصة عرضاً/١ - ١٧ بوصة طولاً/٤٨ حرفاً كحدّ أقصى

المزايا

- واجهة سهلة الاستخدام، ودعم ممتاز للكلام، ودعم لورق برايل المستمر
- خفيفة الوزن وصغيرة
- مثالية للاستخدام في المساحات الصغيرة
- دعم تباعد ٢,٥ ملم، وعلى الوجهين، ورموز برايل الضخمة ٣,٢ ملم، والطباعة على الطريقة اليابانية ٣,٢ على الوجهين



لوحة مفاتيح ريفو RiVO keyboard

لمحة عامة

تساعد لوحة مفاتيح بتقنية البلوتوث المعاقين بصرياً على تشغيل هاتف آيفون أو جهاز آيباد اللوحي بمزيد من السرعة والدقة.

المواصفات

- القدرة على الإدخال بالأوامر الصوتية
- إدخال النصوص بكفاءة عن طريق لوحة مفاتيح صغيرة مرتبة بطريقة كويريني أو أخرى بترتيب أبجدي تقليدي
- تحرير النص (تنقل المؤشر، وتحديد النص، وقص، ونسخ، ولصق، وتراجع، وإعادة)
- التحكم الصوتي عن بعد (تشغيل، وتوقف، وترجيع، وتسريع إلى الأمام، والتسجيل السابق، والتسجيل التالي، والتحكم في مستوى الصوت)

المزايا

- تتيح لك ريفو استخدام هاتف الآيفون الخاص بك أو حاسوب آيباد اللوحي أو أي بود تاتش مع إمكانية وصول وإنتاجية أكبر
- لوحة مفاتيح بتقنية البلوتوث بحجم كف اليد، تضم ٢٠ من المفاتيح الكبيرة في أربعة صفوف وخمسة أعمدة



الإعاقات الجسدية



٢٣	لوحة المفاتيح الخاصة
٢٤	فأرة الحاسوب الخاصة
٢٥	شاشة تعمل باللمس





لوحة المفاتيح بالم – أون

PalmOn Keyboard

لمحة عامة

لوحة مفاتيح متخصصة مزودة بخصائص حماية للمفاتيح لمساعدة ذوي المهارة المحدودة على الكتابة بدقة أكثر وسهولة.

المواصفات

- لوحة مفاتيح مقعرة مزودة بخصائص حماية مدمجة: تساعد في الطباعة الدقيقة لذوي المهارة المحدودة
- وظيفة الفأرة في لوحة المفاتيح: يمكن لبعض مفاتيح الأحرف على لوحة المفاتيح أن تُستخدم لتحل محل وظائف الفأرة، مثل مفاتيح التنقل والنقر بالزر الأيسر والنقر بالزر الأيمن
- محور USB: يمكن وصل الأجهزة الخارجية بمنفذ USB على الوحدة الرئيسية

المزايا

- أزرار كبيرة مرمزة بالألوان مع خطوط كبيرة لتميز المفاتيح بسهولة والطباعة
- تدعم مفاتيح الوظائف الخاصة بما في ذلك التبديل بين اللغتين الكورية والصينية والتبديل بين الكورية والإنكليزية واختصارات الإنترنت
- زر الاختيار بين وضع لوحة المفاتيح/الفأرة
- محور USB ذو منفذين
- ترتيب كويرتي للوحة المفاتيح



بيغ تراك BIG Track

لمحة عامة

كرة تتبّع ضخمة لأولئك الذين يجدون صعوبة في استخدام الفأرة القياسية بسبب مهارتهم اليدوية المحدودة.

المواصفات

- كرة تتبّع كبيرة وأزرار للنقر للمستخدمين ذوي المهارة المحدودة
- اتصال USB/PS2 على الحاسوب
- لا حاجة لبرامج تشغيل إضافية
- متوافقة مع ويندوز
- متوافقة مع نظام التشغيل OS X

المزايا

- إن تحريك كرة التتبع الكبيرة يحرك المؤشر والضغط على الزر الكبير ينقر فوق العنصر المحدد
- تعمل كرة التتبع الكبيرة كعجلة الفأرة، حيث تسمح بالتحكم بالفأرة بسهولة للمستخدمين الذين تواجههم صعوبة في العمليات الدقيقة أو حركات الأصابع
- مفاتيح إضافية يمكن ربطها من خلال مقابس التبديل



شاشة ٢٤ بوصة تعمل باللمس المتعدد

لمحة عامة

شاشة حاسوب ذات تقنية سعوية تعمل باللمس المتعدد، تقدم للمستخدمين ذوي المهارة المحدودة طرقاً أسهل للتحكم في جهاز الحاسوب. ويمكن للمستخدمين استخدام أيديهم أو أجزاء أخرى من الجسم بدلاً من لوحة المفاتيح أو الفأرة للتفاعل مع الشاشة والتحكم في أجهزة الحاسوب الشخصية الخاصة بهم.

المواصفات

- يجلّ محل لوحة المفاتيح القياسية وعناصر التحكم بالفأرة مع اللمس المتعدد وإيماءات اللمس التي تعمل بيديك أو غيرها من أجزاء الجسم
- يمكن أيضاً للوحدة عرض التلفزيون الرقمي
- تتيح تكبير/تصغير المستندات والصور وصفحات الويب مع اللمس المتعدد (يدعم ويندوز ٧ وأعلى)

المزايا

- إمكانية لـ ١٠ نقاط من اللمس المتعدد توفر تجربة أفضل للمستخدم في ويندوز ٧ وأعلى
- شاشة ليد LED بزوايا رؤية واسعة لتجربة مشاهدة في حدّها الأقصى. لا حاجة لتثبيت برامج تشغيل أو المعايرة (إعداد ويندوز التلقائي)
- تتيح تقنية اللمس السعوي (PCT) تجربة لمس سلسلة ودقيقة للتكبير/التصغير، وتدوير الصور، إلخ.
- شريحة استقبال تلفزيوني عالية الأداء تمكن من مشاهدة الإرسال التلفزيوني الشديد التحديد بجودة عالية HDTV
- شاشة ليد LED بإضاءة خلفية لكفاءة عالية وتوفير الحد الأقصى من الطاقة
- متانة ممتازة بفضل زجاج مقوى بسمك ٢ مم وأجهزة استشعار أمامية
- حامل ثنائي الأرجل يوفر تحسين الاستقرار عند لمس الشاشة



الإعاقة السمعية



٢٩

الهاتف ذو الشاشة

٣٠

أجهزة المساعدة الرقمية





إم باد MPAD

لمحة عامة

هاتف مرئي بشاشة عريضة سلكية ولاسلكية لأولئك الذين يعانون من الصمم أو ضعف السمع للمساعدة في الاتصالات بلغة الإشارة.

المواصفات

- هاتف مرئي لمن يعانون إعاقاة سمعية أو كلامية
- إرسال الرسائل النصية وتعديل عرض النطاق الترددي وتحويل التنبيهات خلال مكالمات الفيديو
- حفظ/إضافة/تحرير/حذف جهات الاتصال
- إدارة سجل المكالمات السابقة
- بيئة شبكة لاسلكية وترقية عن بعد

المزايا

- شاشة ١٠,٢ بوصة تعمل باللمس، ومكالمات الفيديو، والرسائل النصية، وجهات الاتصال، وإدارة سجل المكالمات السابقة
- واجهة بسيطة وبديهية مع وظائف مُثلى للمستخدمين الصم
- فتحات لبطاقة SD و USB 2.0 مع دعم لوحات المفاتيح والفأرات بوصلة USB
- دعم تقنية الاتصال اللاسلكي wi-fi المدمج



قلادة إيسوب

ESOB Necklace Type

لمحة عامة

مزيج من البلوتوث ومكبر الصوت الرقمي لمساعدة ضعاف السمع في الاستماع إلى التلفزيون، أو الموسيقى، أو التحدث مع الآخرين.

المواصفات

- تضخيم الصوت الرقمي
- اتصالات لاسلكية بتقنية بلوتوث
- استماع عن بعد إلى صوت الهاتف الذكي
- استماع عن بعد باستخدام أجهزة إرسال مكرّسة (للفصول الدراسية، ومشاهدة التلفزيون، والحلقات الدراسية، إلخ.)
- دعم الاستماع إلى الإستيريو باستخدام كلتا الأذنين
- متوافق مع حالات زرع قوقعة الأذن
- قابل لإعادة الشحن

المزايا

- إن هذا الجهاز ثلاثة أجهزة في واحد، فهو جهاز رقمي تقليدي مضخم للصوت، وجهاز ربط بتقنية البلوتوث اللاسلكية، وجهاز للاستماع عن بعد
- يساعد في الاستماع عن بعد لمختلف المعلومات الصوتية مثل مكالمات الهاتف والموسيقى على الهواتف الذكية، فضلاً عن تضخيم الكلام، إلخ من أجل سماع واضح وسهل
- يمكن استخدامه مع جهاز إرسال مكرس للاستماع عن بعد إلى المحاضرات في الفصول الدراسية، والأصوات في التلفزيون، وما إلى ذلك



للاتصال

مركز التسهيلات الخاصة بذوي الإعاقة

الغرفة: S-1B32

الهاتف: +١ ٢١٢ ٩٦٣ ٧٣٧٣

البريد الإلكتروني: accessibilitycentre@un.org

الموقع الشبكي: www.un.org/accessibilitycentre

حقوق الطبع © محفوظة للأمم المتحدة، ٢٠١٦

جميع الحقوق محفوظة في كل أنحاء العالم

جميع الصور: صور الأمم المتحدة

AAK/PPU/MSS/MPD/DGACM



الأمم المتحدة