



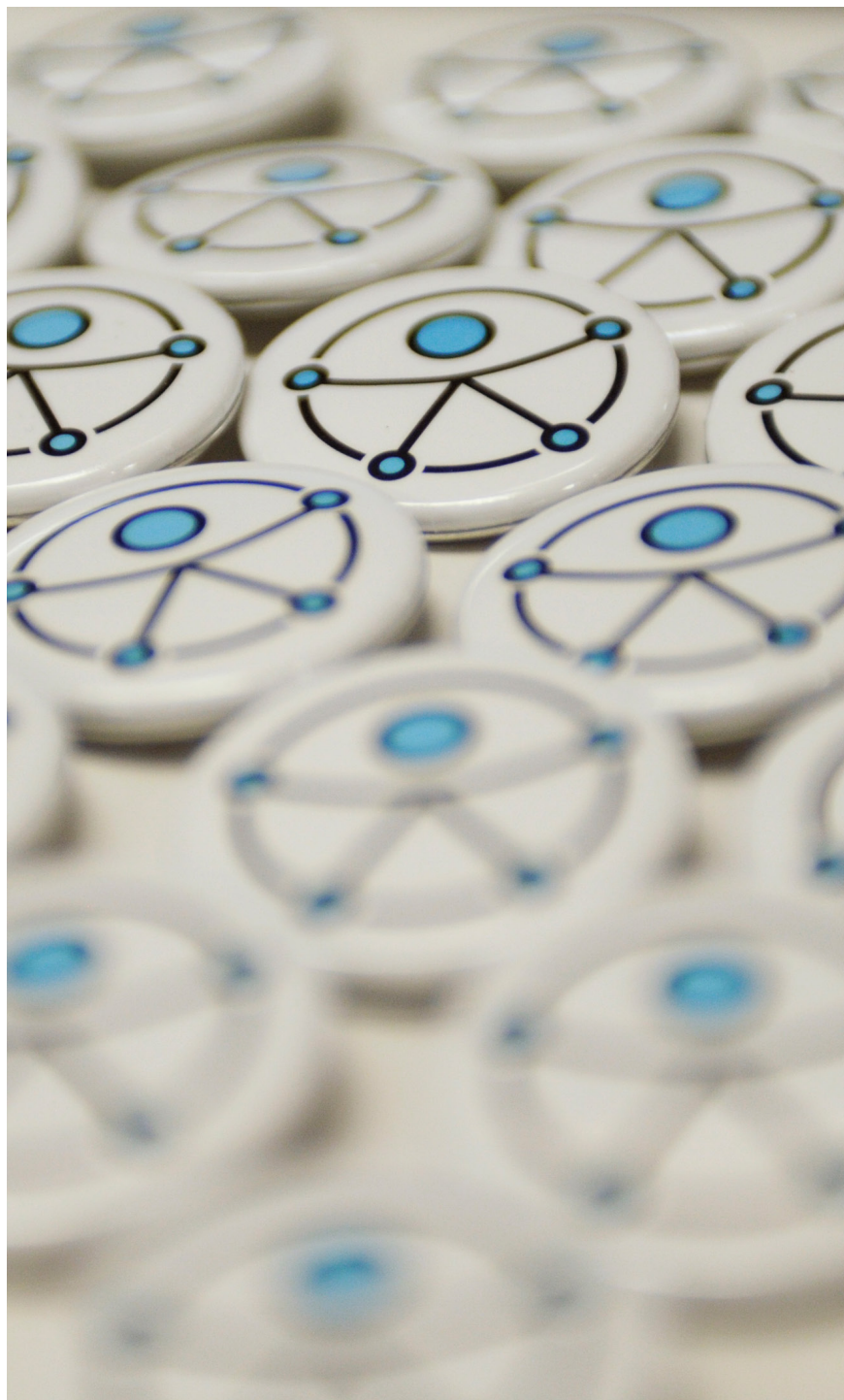
# Ассистивные технические средства

## Центр поддержки доступной среды

---



Организация Объединенных Наций

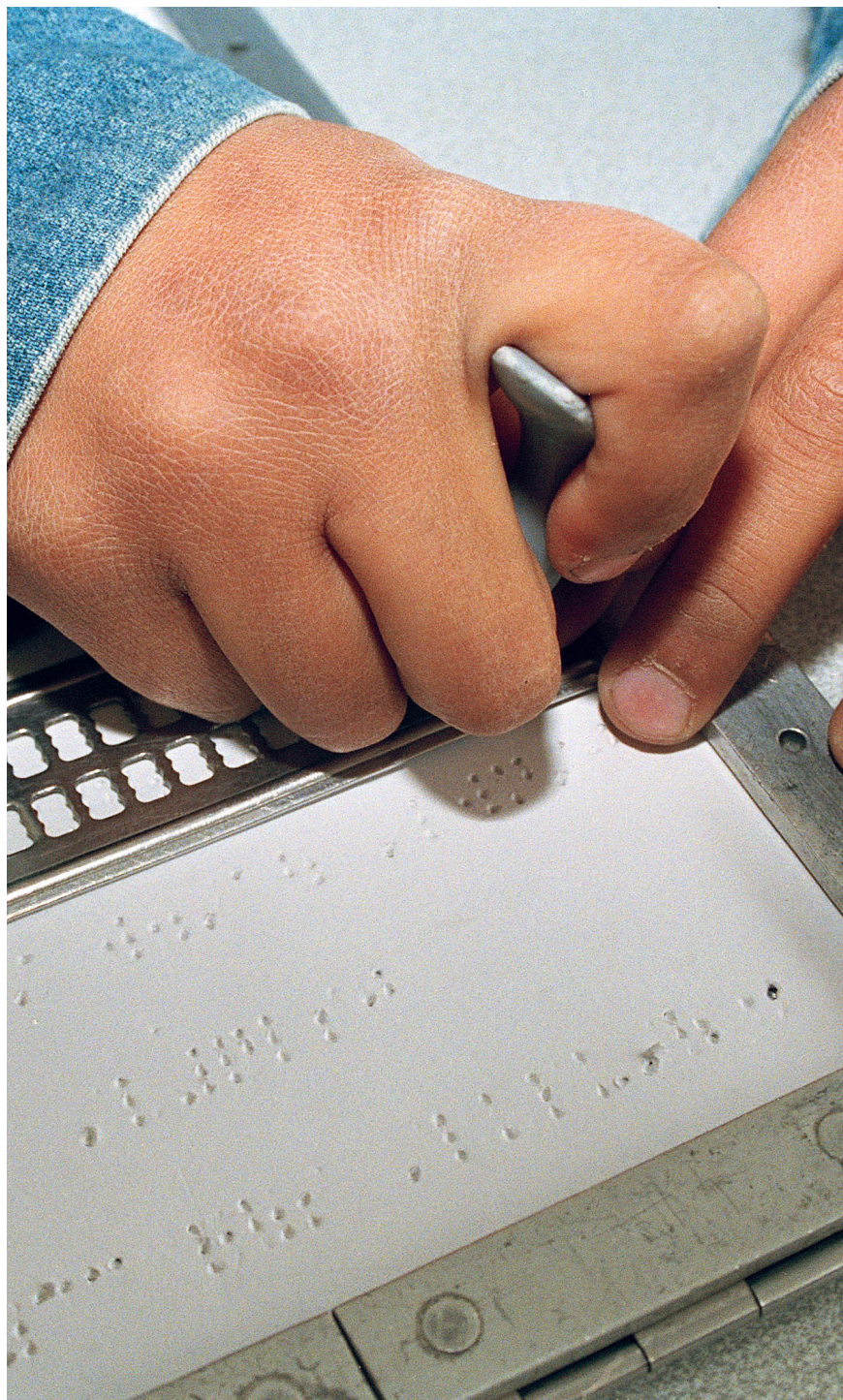


# Содержание

---

<b>Нарушение зрения</b>	<b>5</b>
Устройства Брайля	7
Устройства для слабовидящих	10
DAISY-плееры	14
Устройства для оптического распознавания символов	20
Принтер Брайля	21
Программное обеспечение	23
Специальная клавиатура	27
<b>Инвалидность физического характера</b>	<b>29</b>
Специальная клавиатура	31
Специализированная мышь-манипулятор	32
Сенсорный монитор	33
<b>Нарушения слуха</b>	<b>35</b>
Видеотелефон	37
Наушники с костным звукопроводением	39
Цифровые ассистивные средства	41





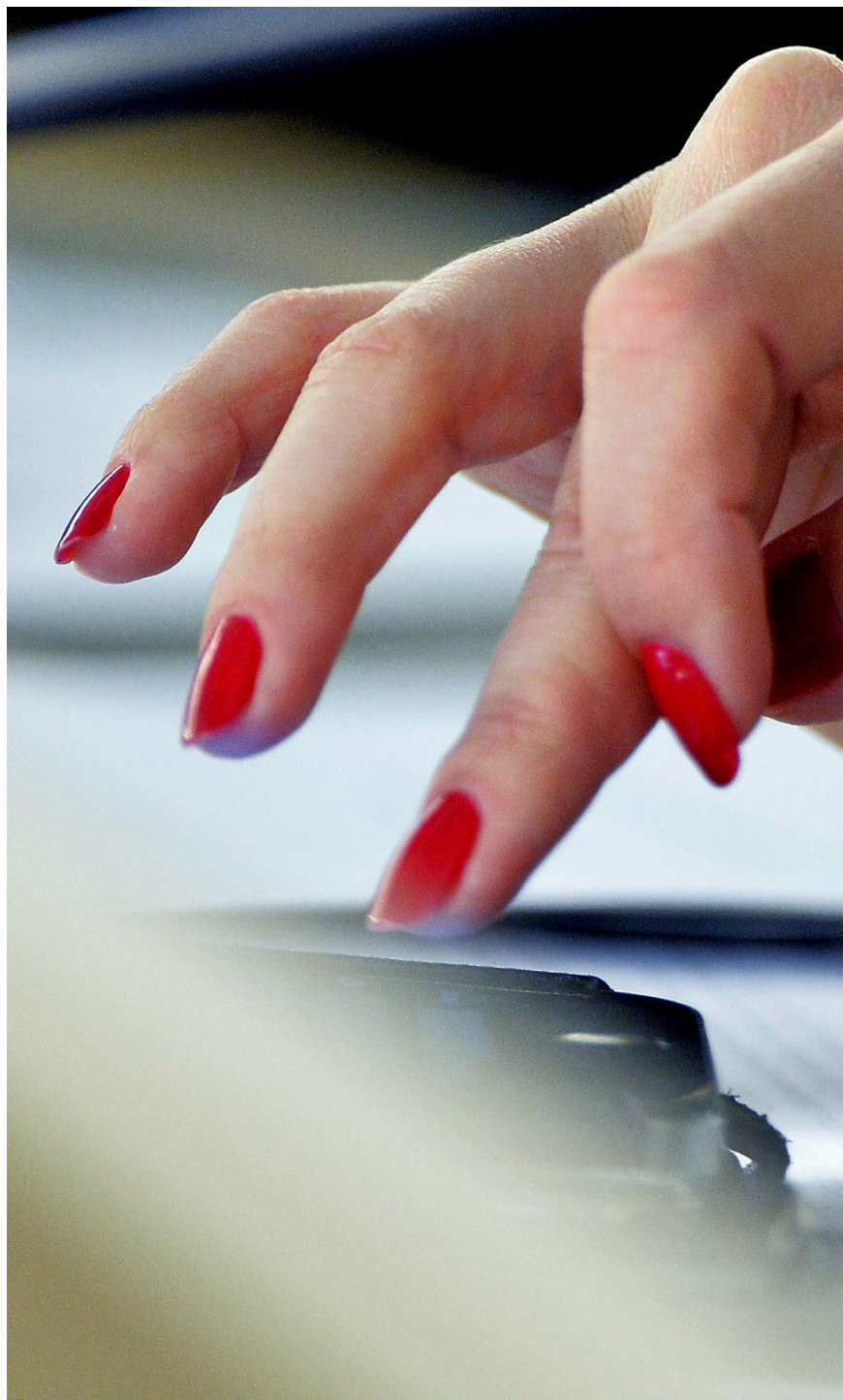
# Нарушение зрения

---



Устройства Брайля	7
Устройства для слабовидящих	10
DAISY-плееры	14
Устройства для оптического распознавания символов	20
Принтер Брайля	21
Программное обеспечение	23
Специальная клавиатура	27





# Braille Sense U2



## Краткое описание

Устройство в виде планшета с шрифтом позволяет пользователям с нарушениями зрения выполнять различные операции, включая электронную обработку текстов, чтение электронных книг, работу в Интернете, общение в социальных сетях, запись речи и пользование электронной почтой посредством системы Брайля и распознавания речи.

## Технические характеристики

- Тип клавиатуры: клавиатура Перкинса
- Поддержка различных приложений, включая файловый менеджер, программу электронного редактирования, программу для чтения документов, адресную и телефонную книгу, календарь, почтовый клиент, плеер для аудиокниг в формате DAISY, проигрыватель мультимедиа, веб-браузер и приложение для выхода в социальные сети
- Возможность проводного/беспроводного ввода/вывода текста Брайля для смартфонов, планшетов или компьютеров с поддержкой функции распознавания всего происходящего на экране
- Подключение к Интернету через порт Ethernet посредством Wi-Fi или сети сотовой связи
- Пользование электронной почтой через почтовые Интернет-протоколы IMAP и POP3
- Поддержка функций чтения и ввода текста посредством сокращенного шрифта Брайля для всех приложений, включая электронную почту и приложения для общения в социальных сетях
- Повышенное качество звука при проигрывании мультимедийного контента, включая музыку и аудиокниги, радиопередачи в радиовещательном диапазоне FM и Интернет-радио, книги в формате DAISY и в текстовом формате, а также видеозапись

## Основные достоинства

- Ультратонкое устройство с 32 ячейками Брайля, вес которого составляет всего 924 грамма
- Встроенный символьный ЖК-дисплей
- 32 Гб встроенной памяти, предусмотрено увеличение оперативной памяти с помощью USB-флэш-накопителей и карт памяти типа SD
- Основные приложения: научный калькулятор, приложения для просмотра электронной почты/работы с программой Excel/программой подготовки и просмотра презентаций PowerPoint, высокоскоростной браузер, программа электронного редактирования текста, приложение Dropbox, приложения для выхода в социальные сети Facebook и Twitter и т. п.



# Braille Sense U2 Qwerty



## Краткое описание

Устройство в виде планшета с шрифтом Брайля позволяет пользователям с нарушениями зрения выполнять различные операции, включая электронную обработку текстов, чтение электронных книг, работу в Интернете, общение в социальных сетях, запись речи и пользование электронной почтой посредством использования системы Брайля и распознавания речи.

## Технические характеристики

- Тип клавиатуры: клавиатура Qwerty
- Поддержка различных приложений, включая файловый менеджер, программу электронного редактирования текста, программу для чтения документов, адресную и телефонную книгу, календарь, электронную почту, плеер для аудиокниг в формате DAISY, проигрыватель мультимедиа, веб-браузер и приложение для выхода в социальные сети
- Возможность проводного/беспроводного ввода/вывода текста Брайля для смартфонов, планшетов или компьютеров с поддержкой функции распознавания всего происходящего на экране
- Подключение к Интернету через порт Ethernet посредством Wi-Fi или сети сотовой связи
- Пользование электронной почтой через почтовые Интернет-протоколы IMAP и POP3
- Поддержка функций чтения и ввода текста посредством сокращенного шрифта Брайля для всех приложений, включая электронную почту и приложения для общения в социальных сетях
- Повышенное качество звука при проигрывании мультимедийного контента, включая музыку и аудиокниги, радиопередачи в радиовещательном диапазоне FM и Интернет-радио, книги в формате DAISY и в текстовом формате, а также видеозапись

## Основные достоинства

- Ультратонкое устройство с 32 ячейками Брайля, вес которого составляет всего 838 г
- До 17 часов автономной работы от батареи
- 32 Гб встроенной памяти, предусмотрено увеличение оперативной памяти с помощью USB-флэш-накопителей и SD-карт памяти
- Основные приложения: научный калькулятор, приложения для просмотра электронной почты/работы с программой Excel/программы подготовки и просмотра презентаций PowerPoint, высокоскоростной браузер, программа электронного редактирования текста, приложение Dropbox, приложения для выхода в социальные сети Facebook и Twitter и т. п.





# Smart Beetle



## Краткое описание

Этот карманный дисплей Брайля делает возможным ввод и вывод шрифтов Брайля на все мобильные устройства, включая компьютеры, телефоны и планшеты. Предусматривает одновременное подключение одного USB-устройства и до пяти Bluetooth-устройств. Уникальная функция эмуляции Bluetooth-клавиатуры позволяет вводить информацию с клавиатуры Брайля через стандартный порт для подключения клавиатуры.

## Технические характеристики

- Дисплей Брайля с поддержкой одновременного подключения к нескольким компьютерам, телефонам и планшетам с функцией распознавания с экрана
- Одновременное подключение до шести устройств (одно USB-устройство и пять Bluetooth-устройств)
- Возможность эмуляции Bluetooth-клавиатуры с функцией ввода текста Брайля по Bluetooth
- 14 ячеек Брайля, 9 клавиш ввода Брайля, 4 функциональные клавиши и 2 кнопки прокрутки
- Ввод данных и управление с компьютера, планшета или телефона
- Возможность одновременного подключения Bluetooth-клавиатуры и дисплея Брайля для распознавания с экрана

## Основные достоинства

- Малый размер и вес, обеспечивающие максимальную портативность
- Возможность беспроводного подключения посредством Bluetooth
- Ввод и вывод данных через компьютеры, планшеты и смартфоны
- Быстрый и точный вывод текста Брайля
- Аккумулятор большой емкости (срок работы до 24 часов)



# Neo Braille



## Краткое описание

Электронный блокнот Брайля с 32 ячейками Брайля и функцией синтеза речи, который предоставляет пользователям с нарушениями зрения доступ к нужной информации, помогая им учиться и вести самостоятельный образ жизни.

## Технические характеристики

- Благодаря наличию 2,3 ГГц ЦПУ, 3 Гб ОЗУ и модуля сотовой связи с поддержкой 4G LTE устройство может работать с большими документами и проигрывать целый ряд мультимедийных форматов, предоставляя пользователям с нарушениями зрения расширенный доступ к информации
- 4G LTE: поддержка сверхскоростной передачи/получения данных даже в тех местах, где отсутствует беспроводной или кабельный доступ к Интернету
- Электронная библиотека с поддержкой DAISY-файлов и текстовых файлов в формате TXT
- Возможность подключения монитора через порт mini HDMI для коммуникации со зрячими
- Поддержка мультимедийных форматов для FM-радио, MP4, WAV, AVI и т.д.
- Поддержка ассистивных приложений, включая речевую звукозапись, адресную и телефонную книгу, электронную почту и календарь

## Основные достоинства

- Поддержка 4G LTE и Wi-Fi обеспечивает высокоскоростной доступ к Интернету в любом месте
- Автоматическая прокрутка содержимого экрана с помощью датчиков касания
- Возможность подключения монитора через порт mini HDMI для коммуникации со зрячими



# E-bot Pro



## Краткое описание

Многофункциональный портативный электронный увеличитель, который можно подключать к визуальным воспроизводящим устройствам различных типов. Благодаря системе оптического распознавания символов (ОРС) и функции звукового воспроизведения текста устройство позволяет уменьшить нагрузку на глаза и снизить уровень усталости. Беспроводной контроллер, включенный в комплект поставки, или сенсорный экран планшета позволяют вам легко управлять увеличителем E-bot и перемещаться по его меню.

## Технические характеристики

- Высокая четкость изображения
- Фактор масштаба от 2,1х до 43х из расчета 24-дюймового монитора (данный параметр может варьироваться в зависимости от типа дисплея)
- Вывод видео: поддержка целого ряда способов выводов видео, включая порты HDMI и USB 3.0 (совместимые с 2.0) и Wi-Fi
- При подключении к планшету доступно жестовое управление с сенсорного экрана для изменения масштаба, контрастности, цветопередачи и т. п.
- Легкое переключение в режим удаленного просмотра нажатием кнопки «Distance» на беспроводном контроллере; возможность увеличить отдаленное изображение с помощью встроенной камеры высокого разрешения
- Система ОРС быстро распознает страницу A4 целиком и зачитывает текст вслух
- Ассистивные инструменты при чтении, включая маркеры, настройку контрастности/цветопередачи, блокировку фокуса, фиксацию изображения и т. д.

## Основные достоинства

- Быстрое и точное распознавание печатного текста с помощью системы ОРС, преобразование текста в речь и возможность сохранять распознанные изображения и текст на SD-карты памяти
- Увеличение близких и далеких изображений с помощью камеры высокого разрешения
- Управление электроприводной камерой через беспроводной контроллер



# GoVision



## Краткое описание

Переносное электронное увеличительное устройство, работающее в режимах близкого просмотра, просмотра на расстоянии, а также автоматического просмотра, GoVision также предоставляет беспрецедентную возможность прямого доступа к просмотру файлов — видеофайлов, изображений и документов с помощью USB-накопителя.

## Технические характеристики

- Четкое качественное изображение высокого разрешения, которое не вызывает напряжения глаз
- Три режима в одном устройстве: близкий просмотр, просмотр на расстоянии и автоматический просмотр
- Просмотр документов: открывает различные файлы, хранящиеся на USB-накопителях, и имеет функции масштабирования текста, синтеза речи и изменения цвета
- Видеоплеер: воспроизведение видеофайлов, за цикленное воспроизведение, масштабирование и изменение цвета субтитров
- Используя технологию OCR, распознает печатный текст книг, почту и корреспонденции и т. д., и воспроизводит их вслух благодаря технологии преобразования текста в звуковую речь
- Сохранение изображений: фиксирует изображения, используя встроенную камеру, и сохраняет их на USB-накопителе
- Различные дополнительные функции: цифровая фоторамка, цифровые часы, экранная заставка и совместный с ПК доступ к экрану

## Основные достоинства

- Первый в своем роде электронный увеличительный прибор, позволяющий просматривать файлы и управлять ими: открывает документы, изображения, видеофайлы и OCR-файлы, хранящиеся на USB-накопителе, и отображает информацию в соответствии с предпочтениями пользователя
- OCR: быстро и безошибочно распознает тексты на английском и других подерживаемых языках и читает их вслух
- Интуитивно понятный пользовательский интерфейс: голосовые подсказки, проводной пульт дистанционного управления и ступенчатый переключатель





# LifeStyle HD 22



## Краткое описание

Электронный настольный видеоувеличитель, обеспечивающий увеличение в высоком разрешении печатных материалов и изображений.

## Технические характеристики

- Увеличение от 3,4 до 95-кратного
- Семь вариантов изменения цветов
- Режим нормального просмотра изображений и режим просмотра текстовых документов для повышенной комфортности чтения
- Автоматическая фокусировка и блокировка фокуса для удобного письма
- Блокировка фокуса для удобного обозначения текущего положения
- Монитор может быть использован как монитор ПК

## Основные достоинства

- Качественное изображение высокого разрешения
- Блокировка фокуса для удобного обозначения текущего положения
- Изменение положения вверх/вниз/влево/вправо и регулировка угла наклона монитора в соответствии с уровнем глаз пользователя
- Безопасная двухкоординатная система позиционирования с фиксацией по осям
- 22-дюймовый экран



# Candy 5 HD II



## Краткое описание

5-дюймовое ручное электронное увеличительное устройство с эргономичной трехпозиционной ручкой, Candy5 обеспечивает увеличение в высоком разрешении, автоматическую фокусировку и имеет многие другие функции.

## Технические характеристики

- Увеличение от 1 до 22-кратного (от 2,5 до 10-кратного при использовании подставки)
- Портативное и легкое устройство, вес которого составляет 330 г
- В комплект входит подставка, оптимально рассчитанная для чтения книг и газет
- Простое в использовании устройство: значки на экране показывают настройки для расширенных функций
- Цветовые режимы и уровни яркости: устройство работает в пяти цветовых режимах, четыре из которых могут быть приспособлены для индивидуальных нужд. Устройство имеет четыре уровня яркости
- Ручка может перемещаться под тремя различными углами, что делает ее удобной в использовании как для левшей, так и для правшей
- Зеркало: устройство может использоваться в качестве зеркала при помощи фронтальной камеры

## Основные достоинства

- Изображение высокого разрешения на 5-дюймовом экране
- Эргономичная вращающаяся трехпозиционная ручка. В комплект входит подставка, оптимально рассчитанная для чтения объемных печатных материалов
- Снимок экрана и сохранение изображений (до пяти изображений)
- Автоматическая фокусировка: автоматически фокусируется на любых объектах, независимо от расстояния



# Blaze ET



## Краткое описание

Это устройство предоставляет слабовидящим оптимальную возможность для активного чтения, обеспечивая доступ к электронным документам, мультимедийным файлам, книгам в формате DAISY, а также печатным материалам.

## Технические характеристики

- Оптическое распознавание символов (ОРС): быстрое и безошибочное распознавание символов, непрерывная фиксация
- Сохранение результатов ОРС: сохраняет результаты ОРС в виде изображений или текстовых файлов
- Поддерживает воспроизведение мультимедийных файлов, FM- и Интернет-радио
- Поиск подкастов, книг и их скачивание с помощью сети Wi-Fi
- Интерфейс «говорящих» часов и будильника: SD-карта, микро-USB, Bluetooth
- Заметки: создание, просмотр, редактирование, удаление, сортировка и поиск

## Основные достоинства

- Быстрое и безошибочное распознавание символов
- Поддержка формата DAISY, воспроизведения мультимедийных файлов, просмотра текстовых документов, целого ряда полезных приложений, а также распознавания печатных материалов
- Интуитивная работа с файлами: ввод текста, копирование, вырезание и вставка файлов и папок
- Воспроизведение подкастов и Интернет-радио по Wi-Fi



# 3Star



## Краткое описание

Проигрыватель мультимедийных файлов, который помогает слабовидящим самостоятельно получать доступ к информации.

## Технические характеристики

- Сочетая в себе простоту и универсальность, это устройство обеспечивает пользователям возможность самостоятельно получать информацию
- Позволяет избавиться от компьютерной зависимости и загружать/скачивать веб-материалы с помощью сети Wi-Fi
- Просмотр текстовых документов и поддержка воспроизведения файлов формата DAISY
- Такое же простое в использовании устройство, как пульт дистанционного управления или радио, что особенно полезно для пользователей, не слишком разбирающихся в технике
- Поддержка воспроизведения файлов формата MP4 и различных видеоформатов, что позволяет прослушивать звуковые материалы видеофайлов
- Просмотр видео и текстовых документов на мониторах с помощью сигнала HDMI для слабовидящих пользователей

## Основные достоинства

- Компьютер становится ненужным, поскольку теперь загружать/скачивать файлы можно с помощью сети Wi-Fi
- Позволяет самостоятельно осуществлять повседневную деятельность
- Простой интерфейс, понятный для слабовидящих пользователей
- FM-радио, DMB и воспроизведение мультимедийных файлов (MP3, MP4)
- Выполняет функции диктофона, научного калькулятора, а также функцию Bluetooth, предоставляет прогноз погоды, возможность делать заметки, проводной/беспроводной доступ в Интернет





# Voiceye Life



---

## Краткое описание

Портативный сканер штрих-кодов и устройство для ОРС, обеспечивающее доступ слабовидящих к печатным материалам и информации о продуктах.

## Технические характеристики

- Сканирует штрих-коды на продуктах и читает вслух информацию о них
- Проверяет информацию о печатных материалах с помощью голосового сканера
- Функция речевого воспроизведения текста позволяет преобразовывать текстовые файлы в речь
- Различные звуковые эффекты при использовании MP3-плеера
- Позволяет делать короткие голосовые заметки при помощи функции диктофона
- Функция распознавания денежных знаков

## Основные достоинства

- 4 Гб встроенной памяти
- Поддержка SD-карт емкостью до 32 Гб
- До 8 часов непрерывного использования
- Небольшое легкое портативное устройство



# Voiceye Mate



---

## Краткое описание

Портативное устройство для ОРС, предназначенное для слабовидящих и обеспечивающее преобразование печатных материалов в речь.

## Технические характеристики

- Преобразование текстовых файлов в речь в режиме реального времени
- Функция распознавания цвета
- Позволяет делать короткие голосовые заметки при помощи функции диктофона
- Функция распознавания денежных знаков

## Основные достоинства

- 2 Гб встроенной памяти
- До 10 часов непрерывного использования
- Небольшое легкое портативное устройство



# BookSenseXT



## Описание

Удобное устройство для считывания документов и файлов в формате DAISY и мультимедийный проигрыватель для слепых и слабовидящих; поддерживает корейский и английский языки.

## Технические характеристики

- Проигрывает файлы в формате DAISY и другие различные аудиоформаты
- Считывает документы, преобразуя тексты в речь
- Базовая функция калькулятора
- Создание заметок и диктофон
- Будильник
- Увеличение емкости памяти для хранения при помощи SD-карт

## Основные достоинства

- 4 Гб внутренней памяти
- Ультрапортативное устройство: вес — 115 г
- Съёмная батарея
- Поддержка технологии Bluetooth
- Поддержка различных аудио- и текстовых форматов



# Readeasy Move



## Краткое описание

Обеспечивает более совершенный доступ к печатным материалам для слепых и лиц с трудностями восприятия печатной продукции посредством использования технологии оптического распознавания символов для анализа печатного текста и его зачитывания вслух.

## Технические характеристики

- Скорость сканирования составляет примерно семь секунд
- Дизайн «все в одном» предназначен для использования в отсутствие компьютера или сканера
- Возможность сохранять распознанные данные в виде текстовых и звуковых файлов: для упрощенного процесса редактирования данные сохраняются в виде систематизированных текстовых документов и звуковых файлов в формате MP3

## Основные достоинства

- Камера с разрешением 5 мегапикселей: распознавание документов с высоким разрешением обеспечивает полную совместимость с оборудованием разрешением 300 точек на дюйм
- Дизайн «все в одном»: автономное использование без подключения к компьютеру или сканеру
- Текстовые данные, извлеченные из печатных материалов, хранятся на съемных картах памяти
- Данные можно сохранять как в виде текстовых, так и звуковых файлов формата MP3





# Juliet Pro60

## Принтер Брайля



---

### Краткое описание

Надежное устройство облегченной конструкции для рельефного тиснения шрифтом Брайля, предназначенное для создания печатных копий документов шрифтом Брайля для слепых и лиц с нарушениями зрения на работе, в школе и дома.

### Технические характеристики

- Скорость тиснения: тиснение по технологии «interpoint» — 60 символов в секунду, одностороннее тиснение — 40 символов в секунду
- Ширина строки: 40 символов с пробелами согласно стандарту Библиотеки Конгресса США
- Функция непрерывной подачи бумаги
- Ширина бумаги варьируется от 1,5 до 15 дюймов (3,8–38,1 см)
- Длина страницы: произвольная, от 3 до 14 дюймов (7,6–35,6 см)
- Плотность бумаги может быть различной: от стандартной компьютерной бумаги до листовой плотной перфокарточной бумаги

### Основные достоинства

- Графические символы азбуки Брайля, графика высокого разрешения и динамичное масштабирование для различных шрифтов Брайля
- Возможности увеличения межстрочного интервала, использования шрифта California в адаптации для азбуки Брайля, очень крупного шрифта Брайля (jumbo Braille) либо более мелкого шрифта, который зачастую предпочитают японские пользователи
- Возможность использования различных размеров шрифта в одном документе



# Basic D V4



---

## Краткое описание

Надежное устройство облегченной конструкции для рельефного тиснения шрифтом Брайля, предназначенное для создания печатных копий документов шрифтом Брайля для слепых и лиц с нарушениями зрения на работе, в школе и дома.

## Технические характеристики

- Скорость тиснения: 150 страниц в час/100 символов в секунду
- Поддерживаемые размеры страницы: ширина 5,2–11,7 дюйма/длина 1–17 дюймов/максимум 48 символов

## Основные достоинства

- Легкий в использовании интерфейс, отличная голосовая поддержка и поддержка непрерывной подачи бумаги для брайлевского тиснения
- Облегченная конструкция и малые габариты позволяют добиться максимальной транспортабельности
- Оптимальный режим — использование в небольших помещениях
- Поддерживает пробелы 2,5 мм, двустороннюю печать, очень крупный шрифт Брайля (jumbo Braille) 3,2 мм и двустороннюю печать 3,2 в японском стиле



# Sense reader THE NEXT



## Краткое описание

Обеспечивает вывод информации, набранной шрифтом Брайля, и голосовой информации на информационные экраны компьютеров с операционной системой Windows.

## Технические характеристики

- Программное обеспечение для экранных дикторов с операционной системой Windows 10 (32-битная/64-битная версии)
- Оптическое распознавание символов (OPC) изображений на экране и/или импортированных файлов
- Отличная Интернет-поддержка: поддерживает различные Интернет-браузеры, в том числе Internet Explorer, Firefox и Chrome
- Поддерживает брайлевский дисплей и брайлевскую клавиатуру: отображенная на экране информация выводится через брайлевский дисплей
- Функции автоматического считывания, управления файлами и обработки субтитров к видео облегчают работу даже неопытным пользователям

## Основные достоинства

- Процессор OPC последней модели позволяет озвучивать содержимое экрана и обеспечивать поддержку управления даже в приложениях, не поддерживающих режим доступности
- Распознает содержание изображений на веб-сайтах и зачитывает их вслух
- Конвертирует и считывает состоящие из изображений документы в формате PDF
- Распознает содержание отсканированных счетов, печатных материалов и т.п. и сохраняет их как документы
- Служебные программы для считывания и управления файлами облегчают работу с файлами
- Поддерживает ввод и вывод информации шрифтом Брайля на широкий спектр брайлевских дисплеев
- Улучшенная поддержка Microsoft Office



# Sense Reader Professional



## Краткое описание

Обеспечивает вывод информации, набранной шрифтом Брайля, и голосовой информации на информационные экраны компьютеров с операционной системой Windows.

## Технические характеристики

- Программное обеспечение для экранных дикторов с операционной системой Windows 10 (32-битная/64-битная версии)
- Высококачественная Интернет-поддержка: поддерживает различные Интернет-браузеры, в том числе Internet Explorer, Firefox и Chrome
- Поддержка брайлевского дисплея и брайлевской клавиатуры: отображенная на экране информация выводится на различные брайлевские дисплеи
- Функции автоматического считывания, управления файлами и обработки субтитров к видео являются хорошим подспорьем для новых пользователей, которые обретают прекрасный опыт пользования этой программой

## Основные достоинства

- Обеспечивает английский, японский и корейский речевые модули
- Утилиты для считывания и работы с файлами облегчают процесс управления файлами
- Имеется поддержка ввода и вывода информации шрифтом Брайля посредством разнообразных брайлевских дисплеев
- Улучшенная поддержка Microsoft Office



# Jaws Screen Reader



## Краткое описание

Обеспечивает вывод информации, набранной шрифтом Брайля, и голосовой информации на информационные экраны компьютеров с операционной системой Windows.

## Технические характеристики

- Два многоязычных синтезатора речи: программное обеспечение eloquence и vocalizer expressive
- Бесплатный встроенный плеер DAISY и полный набор базовых обучающих пособий в формате DAISY
- Совместим с Microsoft Office, Internet Explorer, Firefox и другими браузерами
- Имеется поддержка Windows 8.1 и Windows 10, включая сенсорные экраны и функцию распознавания жестов

## Основные достоинства

- JAWS Tandem предлагается бесплатно для целей поддержки и обучения
- Дополнительно можно приобрести поддержку Citrix, терминальное обслуживание и удаленный рабочий стол
- Благодаря высокоэффективному скриптовому языку программирования каждый пользователь получает возможность для адаптации программы к своим требованиям
- В комплект включены драйверы для всех распространенных брайлевских дисплеев



# Window-Eyes



## Краткое описание

Предоставляет доступ к информации, выведенной на экран компьютера с операционной системой Windows, в аудиоформате и в системе Брайля.

## Технические характеристики

- Полная поддержка приложений Microsoft Office, в том числе Word, Excel, Outlook, PowerPoint и Access
- Считывает китайские иероглифы, специальные символы и цветную информацию в различных форматах
- Уникальное в своем роде экранное считывающее устройство с полной поддержкой для Apple iTunes, что существенно важно для пользователей iPhone
- Поддержка удаленного рабочего стола
- Поддержка App Central: App Central предоставляет доступ к широкому спектру приложений Window-Eyes, разработанных многочисленными разработчиками скриптов Window-Eyes
- Программа содействия обучению печати на клавиатуре: подсказки сочетаний клавиш быстрого доступа предоставляют вам доступ к сотням комбинаций клавиш быстрого доступа Window-Eyes в любое время без необходимости их запоминания

## Основные достоинства

- Разработчики Window-Eyes принимают непосредственное участие в решении вопросов доступа в ходе разработки операционных систем Microsoft Windows, неизменно обеспечивая самую оперативную и полную поддержку Window-Eyes для линейки продуктов Microsoft
- App Central, который действует по принципу App Store на смартфонах и содержит сотни бесплатных приложений с дополнительными функциями





# Клавиатура RiVO



## Краткое описание

Bluetooth-клавиатура, которая помогает лицам с нарушениями зрения более оперативно и точно работать с iPhone или iPad.

## Технические характеристики

- Возможность ввода голосовых команд
- Эффективный ввод текста при помощи небольшой раскладки Qwerty или традиционной алфавитной раскладки
- Редактирование текста (навигация курсора, выделение текста, функции «вырезать», «скопировать», «вставить», «отменить», «повторить»)
- Удаленный контроль за аудиофайлами («воспроизведение», «пауза», «перемотка», «быстрая перемотка», «предыдущая запись», «следующая запись», «контроль громкости»)

## Основные достоинства

- RiVO позволяет вам повысить доступность и производительность использования вашего iPhone, iPad или iPod Touch
- Bluetooth-клавиатура размером с ладонь содержит 20 крупных клавиш, расположенных в четыре ряда по 5 клавиш в каждом



# Инвалидность физического характера

---



Специальная клавиатура	31
Специализированная мышь-манипулятор	32
Сенсорный монитор	33





# Клавиатура PalmOn



## Краткое описание

Специальная клавиатура с защитной блокировкой клавиш для лиц с ограниченными двигательными возможностями позволяет упростить процесс печати и уменьшить количество ошибок.

## Технические характеристики

- Благодаря вогнутой клавиатуре с интегрированной защитной блокировкой клавиш лица с ограниченными двигательными возможностями могут печатать без ошибок
- Клавиатура с функциями мыши позволяет использовать отдельные клавиши клавиатуры для замены таких функций мыши, как навигация и щелчок левой или правой кнопкой мыши
- USB-хаб: внешние устройства могут быть подключены к USB-хабу с двумя портами на главном блоке

## Основные достоинства

- Цветные клавиши большого размера с крупными символами для быстрого распознавания клавиш и печати
- Поддержка специальных функциональных клавиш, включая переключения между корейским и китайским, а также корейским и английским языками и для быстрого доступа к Интернету
- Кнопка переключения между режимами работы клавиатуры и мыши
- USB-хаб с двумя портами
- Клавиатура Qwerty

# BIG Track



## Краткое описание

Трекбол большого размера для лиц, которые сталкиваются с трудностями при использовании обычной мыши ввиду ограниченных двигательных возможностей.

## Технические характеристики

- Большой трекбол с кнопками для пользователей с ограниченными двигательными возможностями
- Подключение к ПК посредством разъема USB/PS2
- Отсутствие необходимости использования дополнительных драйверов
- Совместимость с Windows
- Совместимость с OS X

## Основные достоинства

- Вращением большого трекбола можно перемещать курсор, а большими клавишами выделять нужный объект
- Трекбол выполняет функцию колеса прокрутки мыши и облегчает управление для пользователей, которые не могут выполнять задачи, требующие большой аккуратности, или шевелить пальцами
- Дополнительные переключатели могут быть подсоединены с помощью специальных разъемов

# 24-дюймовый мультисенсорный экран/монитор



## Краткое описание

Компьютерный монитор с емкостной мультисенсорной технологией предоставляет пользователям с ограниченными двигательными возможностями возможность облегченного процесса управления компьютером. Вместо клавиатуры и мыши пользователи могут работать с монитором и управлять персональным компьютером с помощью рук или других частей тела.

## Технические характеристики

- Заменяет функцию управления компьютером с помощью традиционной клавиатуры и мыши на мультисенсорные жесты, осуществляемые с помощью рук или других частей тела
- Этот монитор может быть также использован для просмотра цифрового телевидения
- Монитор позволяет увеличивать/уменьшать масштаб документов, изображений и веб-страниц посредством мультисенсорных жестов (Windows 7 и более поздние версии)

## Основные достоинства

- Десятиточечный мультисенсорный экран позволяет пользователям в оптимальной степени задействовать возможности операционной системы Windows 7 и более новых версий
- Светодиодная панель с широким углом обзора предоставляет возможность для максимально удобного просмотра. Отсутствует необходимость в установке драйверов или калибровки (автоматическая настройка за счет Windows)
- Проекционно-емкостная сенсорная технология обеспечивает легкое и надежное использование сенсорного дисплея для увеличения/уменьшения масштаба, поворота изображений и т.д.
- Высококачественный набор микросхем для приема телевизионного сигнала обеспечивает повышенную четкость ТВЧ
- Светодиодная фоновая подсветка обеспечивает высокую энергоэффективность и энергосбережение
- Искключительная долговечность благодаря применению двухмиллиметрового армированного стекла и расположенных на передней панели сенсоров
- Т-образная подставка обеспечивает повышенную стабильность при использовании сенсорного экрана





# Нарушения слуха

---



Видеотелефон	37
Наушники с костным звукопроводением	39
Цифровые ассистивные средства	41



# iMentor



## Краткое описание

Предоставляет лицам с полной потерей слуха возможность видеоконференционной связи, а также дистанционного обучения с помощью языка глухонемых.

## Технические характеристики

- Высококачественный режим видеоконференции с несколькими участниками (по умолчанию до четырех участников): упрощенное разрешение различных гражданских вопросов в режиме видеоконференции с тремя участниками через центр сурдоперевода или с помощью ретрансляционной службы
- Высокое разрешение (1280 x 720 пикселей, 30 кадров в секунду): двусторонняя видеосвязь высокой четкости изображения в режиме реального времени с частотой 30 кадров в секунду обеспечивает беспрепятственную связь с помощью языка глухонемых
- Технология регулировки полосы пропускания сети: вместо непрерывной передачи всей видеоинформации во время видеозвонка передаются только те данные, которые касаются визуальных изменений, что позволяет обеспечивать видеосвязь высокой четкости даже в узкой полосе частот.
- Видеокамера высокой четкости с широким углом обзора: видеокамера высокой четкости с углом обзора, превышающим 90 градусов, что позволяет проводить небольшие видеоконференции между несколькими группами участников

## Основные достоинства

- Использование клавиатуры для обмена текстовыми сообщениями с лицами, не имеющими инвалидности, без необходимости привлечения сурдопереводчиков
- Уведомление о входящих вызовах посредством светового сигнализатора
- Восстановление в реальном времени потерянных пакетов медийной информации
- Технология регулировки полосы пропускания сети



# MPAD



## Краткое описание

Проводной и беспроводной видеотелефон с широким экраном для глухих и слабослышащих лиц для содействия общению с помощью языка жестов.

## Технические характеристики

- Видеотелефон для лиц с нарушениями слуха или речи
- Возможность отправки и получения текстовых сообщений, корректировки полосы пропускания и отправки оповещений во время видеозвонка
- Сохранение/добавление/редактирование/удаление контактов
- Возможность внесения изменений в хронологию вызовов
- Беспроводная сеть и удаленное обновление

## Основные достоинства

- Сенсорный экран размером 10,2 дюйма по диагонали, видеосвязь, текстовые сообщения, список контактов и журнал вызовов
- Несложный и интуитивный интерфейс с функциями LED, оптимизированный для использования лицами с полной потерей слуха
- Гнезда для подключения USB 2.0 и гнезда для подключения карт памяти SD с поддержкой для USB-клавиатуры и мыши
- Встроенный Wi-Fi

# GD-NA-603



## Краткое описание

Ассистивное устройство усиления звука для лиц с нарушениями слуха.

## Технические характеристики

- Режим усиления звука с использованием технологии костной проводимости и обычный режим усиления звука
- Ассистивное устройство для пользователей с нарушениями слуха или пресбиакузисом
- Возможность подключения к компьютеру/смартфону
- Повышение чистоты ввода голосом посредством двух микрофонов
- Зажим для удобства ношения
- Также доступна функция усиления звука во время прослушивания музыки или телефонного разговора

## Основные достоинства

- Ассистивное коммуникационное устройство для пользователей с нарушениями слуха или пресбиакузисом
- Возможность подключения к компьютеру/смартфону



# GD-HA-605



---

## Краткое описание

Ассистивное устройство усиления звука для лиц с нарушениями слуха, способствующее общению и облегчению доступа к информации.

## Технические характеристики

- Стереосусилитель звука
- Расширение возможностей доступа лицам с нарушениями слуха, использующим информационно-коммуникационные средства
- Режим усиления звука с использованием технологии костной проводимости и обычный режим усиления звука
- Возможность подключения к компьютеру/смартфону с помощью Bluetooth
- Зажим для удобства ношения

## Основные достоинства

- Ассистивное устройство для пользователей с нарушениями слуха или пресбиакузисом





# ESOB Necklace Type



## Краткое описание

Цифровое звукоусиливающее устройство с функцией Bluetooth для оказания помощи лицам с нарушениями слуха при прослушивании телевизионных передач и музыки или общения с другими людьми.

## Технические характеристики

- Цифровое усиление звука
- Общение посредством беспроводной технологии Bluetooth
- Возможность слышать на расстоянии звуковой сигнал смартфона
- Дистанционное прослушивание посредством специально предназначенных транзмиттеров (в учебных помещениях, для просмотра телепередач, на семинарах и т. д.)
- Возможность прослушивания стереозвuka обоими ушами
- Совместимость с кохлеарными имплантатами
- Оснащен аккумулятором многократного действия

## Основные достоинства

- Это устройство, объединяющее в себе три устройства, состоит из обычного цифрового звукоусилителя, беспроводного коммуникационного устройства Bluetooth и дистанционного слухового аппарата.
- Предоставляет возможность для дистанционного прослушивания различной звуковой информации, включая телефонные звонки и музыкальные файлы на смартфонах, а также для усиления речевых сигналов и т. д. для четкого и беспрепятственного прослушивания
- Устройство может быть использовано в сочетании со специально предназначенным для этого передатчиком для дистанционного прослушивания лекций в учебных помещениях, звукового сопровождения телевизионных передач и т. д.



## Контактная информация

Центр поддержки доступной среды

Комната: S-1B32

Тел.: +1 212 963 7373

E-mail: [accessibilitycentre@un.org](mailto:accessibilitycentre@un.org)

Веб-сайт: <https://www.un.org/dgacm/ru/content/accessibility>

Авторское право © 2017 год, Организация Объединенных Наций  
Все права защищены повсеместно

Фотографии: Фото ООН  
AAK/CPPU/MSS/MPD/DGACM





Организация Объединенных Наций