

Le plateau continental français

**Demande partielle
à la Commission des Limites du Plateau Continental
conformément à l'article 76, paragraphe 8
de la Convention des Nations Unies sur le Droit de la Mer
concernant la zone de Saint-Pierre-et-Miquelon**

							Phare de Saint-Pierre		
	Image satellitaire de Saint-Pierre et Miquelon								
			L'Atalante, navire océanographique de l'Ifremer						
Cathédrale de Saint-Pierre									
							Image satellitaire de Saint-Pierre		

Table des Matières

1	Introduction	1
2	Le plateau continental.....	1
3	Dispositions invoquées pour établir la demande partielle	2
4	Assistance fournie par les membres de la Commission.....	2
5	Relation avec les Etats tiers.....	3
6	Description de la limite extérieure du plateau continental.....	4
7	Organismes d'Etat responsables de la préparation de la demande.....	6
Annexe 1 : Limite extérieure du plateau continental au large de Saint-Pierre-et-Miquelon		8

Table des Illustrations

Figure 1 : La marge continentale au large de Saint-Pierre-et-Miquelon.	2
Figure 2 : Points fixes de la limite extérieure du plateau continental au large de Saint-Pierre-et-Miquelon	5

Liste des Tableaux

Tableau 1 : Liste des coordonnées définissant la limite extérieure du plateau continental au large de Saint-Pierre-et-Miquelon.....	8
---	---

1 Introduction

Le Gouvernement de la République française a l'honneur de soumettre à la Commission des limites du plateau continental la demande relative au plateau continental au large de la collectivité d'outre-mer de l'archipel de Saint-Pierre-et-Miquelon.

Cette demande fait suite au dépôt par la France auprès du Secrétaire général des Nations Unies le 8 Mai 2009 des informations préliminaires indicatives sur les limites extérieures du plateau continental de Saint-Pierre-et-Miquelon, conformément à la décision adoptée par la Réunion des Etats parties et figurant dans le document SPLOS/183.

Elle est présentée conformément à l'Article 76, paragraphe 8 de la Convention des Nations Unies sur le droit de la mer en vue de déterminer, au large de la collectivité d'outre-mer de l'archipel de Saint-Pierre-et-Miquelon, le rebord externe de la marge continentale et la limite extérieure du plateau continental.

Il s'agit d'une demande partielle présentée conformément au paragraphe 3 de l'Annexe I du Règlement intérieur de la Commission, qui s'ajoute à une série de demandes partielles de la France déposées depuis 2006 et à des demandes futures.

2 Le plateau continental

Le plateau continental de Saint-Pierre-et-Miquelon se situe sur la marge de l'Océan Atlantique nord central (Figure 1). Cette marge continentale passive est partagée avec le Canada et les Etats-Unis d'Amérique, et résulte de l'écartement des plaques tectoniques de l'Amérique du nord et de l'Afrique précédé par une période de rifting initié durant le Trias.

La sédimentation de la marge de Saint-Pierre-et-Miquelon est fortement influencée par l'effet des glaciers et, depuis au moins le Pliocène supérieur, par la formation du delta au débouché du canal Laurentien qui génère des accumulations sédimentaires importantes au pied de la pente et dans la plaine abyssale.

En référence à l'Article 76 paragraphes 4 à 10 et en appliquant la démarche proposée par les Directives scientifiques et techniques de la Commission (CLCS/11) conduisant à la délimitation du plateau continental, la France est en mesure de valider le test d'appartenance, de démontrer le prolongement naturel et de déterminer la base du talus.

Le plateau continental français

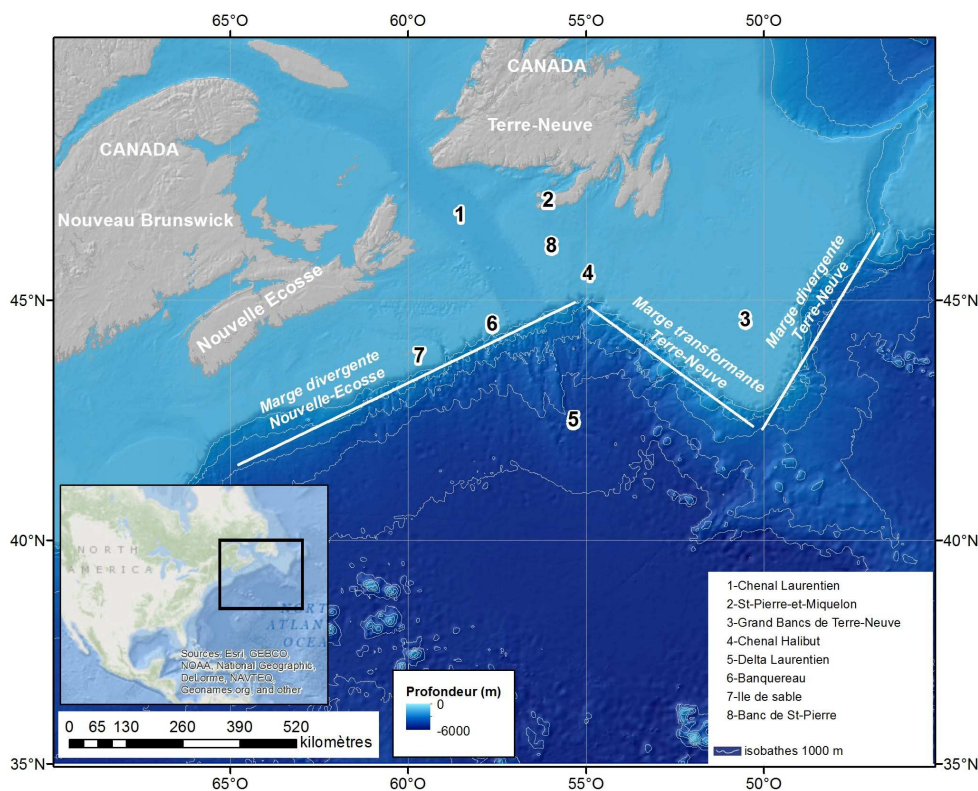


Figure 1 : La marge continentale au large de Saint-Pierre-et-Miquelon (marge passive formée au cours de l'ouverture de l'Océan Atlantique nord central)

3 Dispositions invoquées pour établir la demande partielle

La limite extérieure du plateau continental décrite dans ce document est fondée sur les dispositions de l'Article 76 paragraphes 1, 4 (a)(i), 4 (b), 5 et 7 de la Convention.

4 Assistance fournie par les membres de la Commission

Monsieur Walter R. Roest, élu membre à la Commission des Limites du Plateau Continental en juin 2012 a apporté son assistance à la préparation de cette demande.

5 Relation avec les Etats tiers

Partie à la Convention des Nations Unies sur le droit de la mer par sa ratification le 11 avril 1996, la France entend se prévaloir des dispositions de son article 76, paragraphe 1, qui donne du plateau continental la définition suivante : « *le plateau continental d'un Etat côtier comprend les fonds marins et leur sous-sol au-delà de sa mer territoriale, sur toute l'étendue du prolongement naturel du terrestre de cet Etat jusqu'au rebord externe de la marge continentale* ». La France entend également se prévaloir des dispositions de l'article 77 de la Convention qui consacrent les droits d'un Etat côtier sur son plateau continental. Ces droits sont qualifiés de souverains et ils sont « *indépendants de l'occupation effective ou fictive, aussi bien que de toute proclamation exprès* » (Article 77 paragraphe 3).

Sur le fondement combiné de ces dispositions, la France avait décidé de recourir à la procédure arrêtée par la Réunion des Etats Parties à la Convention dans sa décision SPLOS/183 du 20 juin 2008 : le 8 mai 2009, par lettre adressée au Secrétaire général des Nations Unies, la France a communiqué des informations préliminaires indicatives sur les limites extérieures du plateau continental au large de l'archipel de Saint-Pierre-et-Miquelon.

Par note diplomatique en date du 9 novembre 2009 adressée au Secrétaire général des Nations Unies, le Canada a rejeté « *toute revendication de la République française de zones maritimes, y compris toute zone de plateau continental* » dans cette région en se référant à la sentence du tribunal arbitral du 10 juin 1992 « *Affaire de la délimitation des espaces maritimes entre la République française et le Canada* ». La France relève que, dans cette sentence, le Tribunal a souligné que le refus de se prononcer sur une demande française d'extension « *ne saurait signifier ni ne saurait être interprété comme préjugeant, acceptant ou refusant les droits que la France peut revendiquer sur un plateau continental au-delà de 200 milles marins* ». (§.80)

La mise en relation de la position du Canada et de sa demande d'extension en ce qu'elle concerne la région de la Nouvelle-Ecosse, introduite le 6 décembre 2013 auprès de la Commission des limites du plateau continental d'une part, et de la présente demande de la France relative à l'extension du plateau continental au large de l'archipel de Saint-Pierre-et-Miquelon d'autre part, révèle l'existence d'un différend maritime.

Le plateau continental français

Dans ce contexte, la France fait sienne, pour en souhaiter l'application, la disposition du règlement intérieur de la Commission relative à ce genre de situation : « *dans le cas où il existe un différend terrestre ou maritime, la Commission n'examine pas la demande d'un Etat partie à ce différend et ne se prononce pas sur cette demande. Toutefois, avec l'accord préalable de tous les Etats parties à ce différend, la Commission peut examiner une ou plusieurs demandes concernant des régions visées par le différend* » (Règlement intérieur, Annexe I/Paragraphe 5)

Dans l'attente de l'avènement d'un tel accord entre les parties, la France confirme qu'il existe bien un différend maritime né d'un chevauchement des zones d'extension du plateau continental entre le Canada et la France. Elle rappelle également son attachement à la règle posée par la Commission qui « *reconnaît que la compétence pour les questions relatives aux différends pouvant résulter de la fixation de la limite extérieure du plateau continental revient aux Etats* » (Règlement intérieur, Annexe I/Paragraphe 1).

6 Description de la limite extérieure du plateau continental

Le rebord externe de la marge continentale au large de Saint-Pierre-et-Miquelon s'appuie sur les dispositions du paragraphe 4 (a)(i) de l'Article 76 (formule de Gardiner). Les points constituant la ligne de Gardiner se trouvent au delà de 350 milles marins des lignes de base de Saint-Pierre-et-Miquelon. Cette contrainte est la seule contrainte appliquée dans cette demande, en référence au paragraphe 5 de l'Article 76.

La limite extérieure du plateau continental, dans la zone qui fait l'objet de cette demande, est finalement constituée de 184 points fixes définis par des coordonnées en longitude et en latitude reliés par des droites d'une longueur n'excédant pas 60 milles marins et situés sur la ligne des 350 milles marins des lignes de base à partir desquelles est mesurée la largeur de la mer territoriale de Saint-Pierre-et-Miquelon (Figure 2 et Tableau 1).

Le plateau continental français

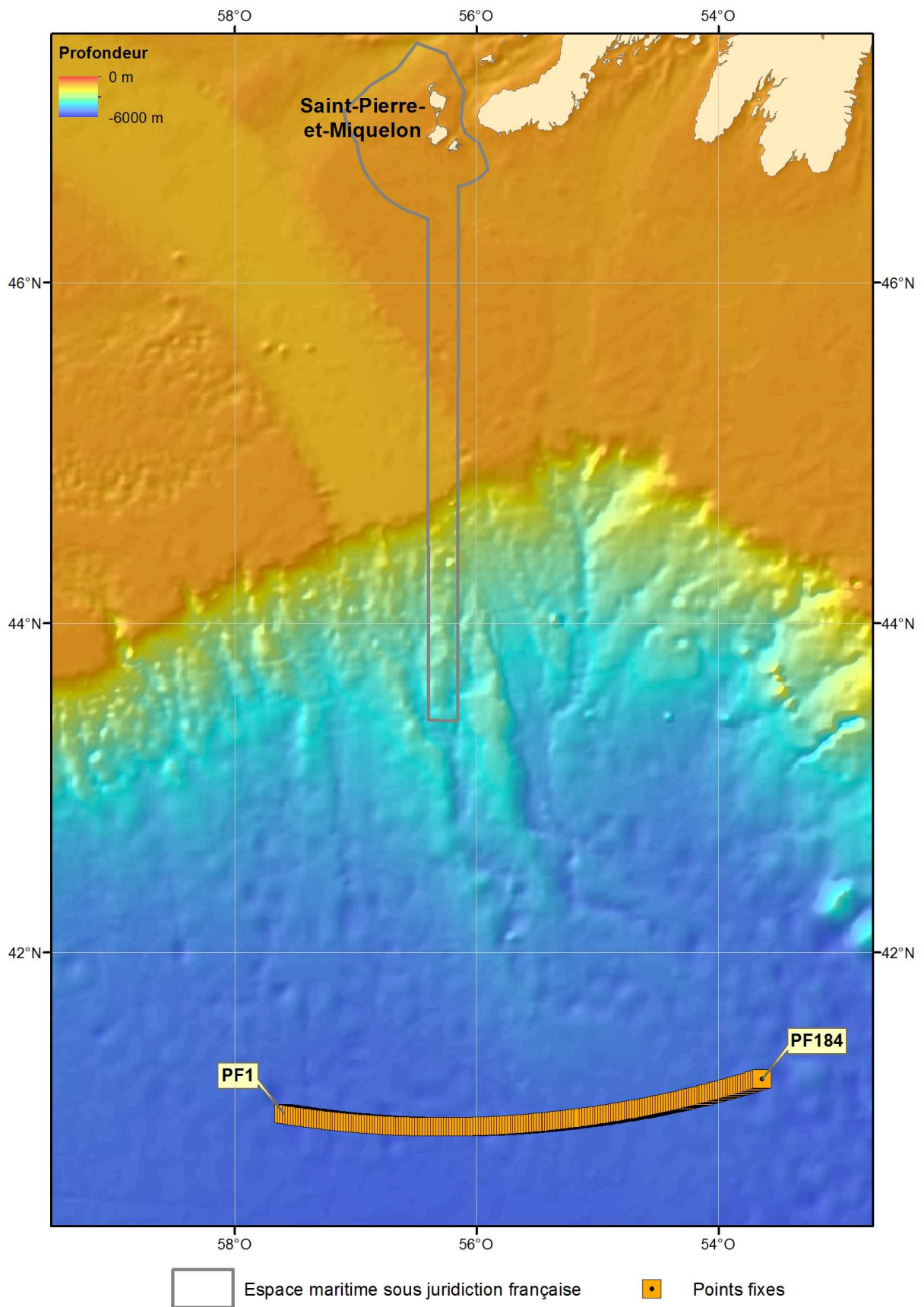


Figure 2 : Points fixes de la limite extérieure du plateau continental au large de Saint-Pierre-et-Miquelon
(Projection Mercator, Bathymétrie Etopo)

7 Organismes d'Etat responsables de la préparation de la demande

EXTRAPLAC est le programme national pluriannuel d'extension du plateau continental, financé par l'Etat français s'appuyant sur un consortium composé de l'Institut français de recherche pour l'exploitation de la mer (Ifremer), du Service Hydrographique et Océanographique de la Marine (SHOM), de l'IFP Energies Nouvelles (IFPEN) et de l'Institut polaire français Paul Émile Victor (IPEV), sous la coordination du Secrétariat Général de la Mer.

Le plateau continental français

Le plateau continental français

Annexe 1 : Limite extérieure du plateau continental au large de Saint-Pierre-et-Miquelon

Tableau 1 : Liste des coordonnées définissant la limite extérieure du plateau continental au large de Saint-Pierre-et-Miquelon

Toutes les coordonnées sont exprimées en degrés dans le système géodésique WGS 84

Point Fixe (PF)	Latitude ° Nord	Longitude ° Ouest	Méthode, Article 76	Du PF	Au PF	Distance (mètres)	Distance (Milles)
001	40.9991682	57.5905241	Point fixe à 350M des lignes de base, 76(5)			0	0.000
002	40.9990669	57.5897121	Point fixe à 350M des lignes de base, 76(5)	001	002	69	0.037
003	40.9964051	57.5680213	Point fixe à 350M des lignes de base, 76(5)	002	003	1849	0.998
004	40.9937859	57.5463222	Point fixe à 350M des lignes de base, 76(5)	003	004	1849	0.998
005	40.9912094	57.5246151	Point fixe à 350M des lignes de base, 76(5)	004	005	1849	0.998
006	40.9886755	57.5029002	Point fixe à 350M des lignes de base, 76(5)	005	006	1849	0.998
007	40.9861844	57.4811774	Point fixe à 350M des lignes de base, 76(5)	006	007	1849	0.998
008	40.9837359	57.4594470	Point fixe à 350M des lignes de base, 76(5)	007	008	1849	0.998
009	40.9813302	57.4377091	Point fixe à 350M des lignes de base, 76(5)	008	009	1849	0.998
010	40.9789672	57.4159638	Point fixe à 350M des lignes de base, 76(5)	009	010	1849	0.998
011	40.9766469	57.3942112	Point fixe à 350M des lignes de base, 76(5)	010	011	1849	0.998
012	40.9743694	57.3724516	Point fixe à 350M des lignes de base, 76(5)	011	012	1849	0.998
013	40.9721346	57.3506849	Point fixe à 350M des lignes de base, 76(5)	012	013	1849	0.998
014	40.9699427	57.3289115	Point fixe à 350M des lignes de base, 76(5)	013	014	1849	0.998
015	40.9677936	57.3071313	Point fixe à 350M des lignes de base, 76(5)	014	015	1849	0.998
016	40.9656872	57.2853445	Point fixe à 350M des lignes de base, 76(5)	015	016	1849	0.998
017	40.9636237	57.2635513	Point fixe à 350M des lignes de base, 76(5)	016	017	1849	0.998

Le plateau continental français

Point Fixe (PF)	Latitude ° Nord	Longitude ° Ouest	Méthode, Article 76	Du PF	Au PF	Distance (mètres)	Distance (Milles)
018	40.9616031	57.2417518	Point fixe à 350M des lignes de base, 76(5)	017	018	1849	0.998
019	40.9596253	57.2199461	Point fixe à 350M des lignes de base, 76(5)	018	019	1849	0.998
020	40.9576903	57.1981343	Point fixe à 350M des lignes de base, 76(5)	019	020	1849	0.998
021	40.9557983	57.1763166	Point fixe à 350M des lignes de base, 76(5)	020	021	1849	0.998
022	40.9539491	57.1544932	Point fixe à 350M des lignes de base, 76(5)	021	022	1849	0.998
023	40.9521428	57.1326641	Point fixe à 350M des lignes de base, 76(5)	022	023	1849	0.998
024	40.9503795	57.1108295	Point fixe à 350M des lignes de base, 76(5)	023	024	1849	0.998
025	40.9486590	57.0889895	Point fixe à 350M des lignes de base, 76(5)	024	025	1849	0.998
026	40.9469815	57.0671442	Point fixe à 350M des lignes de base, 76(5)	025	026	1849	0.998
027	40.9453470	57.0452939	Point fixe à 350M des lignes de base, 76(5)	026	027	1849	0.998
028	40.9437554	57.0234385	Point fixe à 350M des lignes de base, 76(5)	027	028	1849	0.998
029	40.9422068	57.0015783	Point fixe à 350M des lignes de base, 76(5)	028	029	1849	0.998
030	40.9407011	56.9797134	Point fixe à 350M des lignes de base, 76(5)	029	030	1849	0.998
031	40.9392385	56.9578439	Point fixe à 350M des lignes de base, 76(5)	030	031	1849	0.998
032	40.9378188	56.9359700	Point fixe à 350M des lignes de base, 76(5)	031	032	1849	0.998
033	40.9364421	56.9140917	Point fixe à 350M des lignes de base, 76(5)	032	033	1849	0.998
034	40.9351084	56.8922092	Point fixe à 350M des lignes de base, 76(5)	033	034	1849	0.998
035	40.9338178	56.8703227	Point fixe à 350M des lignes de base, 76(5)	034	035	1849	0.998
036	40.9325702	56.8484323	Point fixe à 350M des lignes de base, 76(5)	035	036	1849	0.998
037	40.9313656	56.8265381	Point fixe à 350M des lignes de base, 76(5)	036	037	1849	0.998
038	40.9302041	56.8046402	Point fixe à 350M des lignes de base, 76(5)	037	038	1849	0.998
039	40.9290856	56.7827388	Point fixe à 350M des lignes de base, 76(5)	038	039	1849	0.998

Le plateau continental français

Point Fixe (PF)	Latitude ° Nord	Longitude ° Ouest	Méthode, Article 76	Du PF	Au PF	Distance (mètres)	Distance (Milles)
040	40.9280101	56.7608341	Point fixe à 350M des lignes de base, 76(5)	039	040	1849	0.998
041	40.9269778	56.7389261	Point fixe à 350M des lignes de base, 76(5)	040	041	1849	0.998
042	40.9259885	56.7170149	Point fixe à 350M des lignes de base, 76(5)	041	042	1849	0.998
043	40.9250423	56.6951008	Point fixe à 350M des lignes de base, 76(5)	042	043	1849	0.998
044	40.9241391	56.6731838	Point fixe à 350M des lignes de base, 76(5)	043	044	1849	0.998
045	40.9232791	56.6512641	Point fixe à 350M des lignes de base, 76(5)	044	045	1849	0.998
046	40.9224621	56.6293418	Point fixe à 350M des lignes de base, 76(5)	045	046	1849	0.998
047	40.9216883	56.6074170	Point fixe à 350M des lignes de base, 76(5)	046	047	1849	0.998
048	40.9209575	56.5854900	Point fixe à 350M des lignes de base, 76(5)	047	048	1849	0.998
049	40.9202699	56.5635607	Point fixe à 350M des lignes de base, 76(5)	048	049	1849	0.998
050	40.9196253	56.5416294	Point fixe à 350M des lignes de base, 76(5)	049	050	1849	0.998
051	40.9190239	56.5196962	Point fixe à 350M des lignes de base, 76(5)	050	051	1849	0.998
052	40.9184656	56.4977611	Point fixe à 350M des lignes de base, 76(5)	051	052	1849	0.998
053	40.9179504	56.4758244	Point fixe à 350M des lignes de base, 76(5)	052	053	1849	0.998
054	40.9174784	56.4538862	Point fixe à 350M des lignes de base, 76(5)	053	054	1849	0.998
055	40.9170495	56.4319466	Point fixe à 350M des lignes de base, 76(5)	054	055	1849	0.998
056	40.9166637	56.4100058	Point fixe à 350M des lignes de base, 76(5)	055	056	1849	0.998
057	40.9163210	56.3880638	Point fixe à 350M des lignes de base, 76(5)	056	057	1849	0.998
058	40.9160215	56.3661208	Point fixe à 350M des lignes de base, 76(5)	057	058	1849	0.998
059	40.9157651	56.3441770	Point fixe à 350M des lignes de base, 76(5)	058	059	1849	0.998
060	40.9155519	56.3222325	Point fixe à 350M des lignes de base, 76(5)	059	060	1849	0.998
061	40.9153818	56.3002873	Point fixe à 350M des lignes de base, 76(5)	060	061	1849	0.998

Le plateau continental français

Point Fixe (PF)	Latitude ° Nord	Longitude ° Ouest	Méthode, Article 76	Du PF	Au PF	Distance (mètres)	Distance (Milles)
062	40.9152549	56.2783417	Point fixe à 350M des lignes de base, 76(5)	061	062	1849	0.998
063	40.9151710	56.2563958	Point fixe à 350M des lignes de base, 76(5)	062	063	1849	0.998
064	40.9151304	56.2344497	Point fixe à 350M des lignes de base, 76(5)	063	064	1849	0.998
065	40.9151329	56.2125035	Point fixe à 350M des lignes de base, 76(5)	064	065	1849	0.998
066	40.9151785	56.1905574	Point fixe à 350M des lignes de base, 76(5)	065	066	1849	0.998
067	40.9152672	56.1686115	Point fixe à 350M des lignes de base, 76(5)	066	067	1849	0.998
068	40.9153992	56.1466659	Point fixe à 350M des lignes de base, 76(5)	067	068	1849	0.998
069	40.9155742	56.1247209	Point fixe à 350M des lignes de base, 76(5)	068	069	1849	0.998
070	40.9157924	56.1027764	Point fixe à 350M des lignes de base, 76(5)	069	070	1849	0.998
071	40.9160537	56.0808326	Point fixe à 350M des lignes de base, 76(5)	070	071	1849	0.998
072	40.9163582	56.0588898	Point fixe à 350M des lignes de base, 76(5)	071	072	1849	0.998
073	40.9167058	56.0369479	Point fixe à 350M des lignes de base, 76(5)	072	073	1849	0.998
074	40.9170965	56.0150072	Point fixe à 350M des lignes de base, 76(5)	073	074	1849	0.998
075	40.9175304	55.9930678	Point fixe à 350M des lignes de base, 76(5)	074	075	1849	0.998
076	40.9180074	55.9711297	Point fixe à 350M des lignes de base, 76(5)	075	076	1849	0.998
077	40.9185276	55.9491932	Point fixe à 350M des lignes de base, 76(5)	076	077	1849	0.998
078	40.9190908	55.9272584	Point fixe à 350M des lignes de base, 76(5)	077	078	1849	0.998
079	40.9196972	55.9053254	Point fixe à 350M des lignes de base, 76(5)	078	079	1849	0.998
080	40.9203467	55.8833943	Point fixe à 350M des lignes de base, 76(5)	079	080	1849	0.998
081	40.9210393	55.8614653	Point fixe à 350M des lignes de base, 76(5)	080	081	1849	0.998
082	40.9217750	55.8395385	Point fixe à 350M des lignes de base, 76(5)	081	082	1849	0.998
083	40.9225538	55.8176140	Point fixe à 350M des lignes de base, 76(5)	082	083	1849	0.998

Le plateau continental français

Point Fixe (PF)	Latitude ° Nord	Longitude ° Ouest	Méthode, Article 76	Du PF	Au PF	Distance (mètres)	Distance (Milles)
084	40.9233757	55.7956920	Point fixe à 350M des lignes de base, 76(5)	083	084	1849	0.998
085	40.9242407	55.7737726	Point fixe à 350M des lignes de base, 76(5)	084	085	1849	0.998
086	40.9251488	55.7518559	Point fixe à 350M des lignes de base, 76(5)	085	086	1849	0.998
087	40.9260999	55.7299421	Point fixe à 350M des lignes de base, 76(5)	086	087	1849	0.998
088	40.9270942	55.7080313	Point fixe à 350M des lignes de base, 76(5)	087	088	1849	0.998
089	40.9281315	55.6861237	Point fixe à 350M des lignes de base, 76(5)	088	089	1849	0.998
090	40.9292119	55.6642193	Point fixe à 350M des lignes de base, 76(5)	089	090	1849	0.998
091	40.9303353	55.6423183	Point fixe à 350M des lignes de base, 76(5)	090	091	1849	0.998
092	40.9315018	55.6204208	Point fixe à 350M des lignes de base, 76(5)	091	092	1849	0.998
093	40.9327113	55.5985271	Point fixe à 350M des lignes de base, 76(5)	092	093	1849	0.998
094	40.9339639	55.5766371	Point fixe à 350M des lignes de base, 76(5)	093	094	1849	0.998
095	40.9352594	55.5547510	Point fixe à 350M des lignes de base, 76(5)	094	095	1849	0.998
096	40.9365980	55.5328691	Point fixe à 350M des lignes de base, 76(5)	095	096	1849	0.998
097	40.9379796	55.5109913	Point fixe à 350M des lignes de base, 76(5)	096	097	1849	0.998
098	40.9394043	55.4891178	Point fixe à 350M des lignes de base, 76(5)	097	098	1849	0.998
099	40.9408719	55.4672489	Point fixe à 350M des lignes de base, 76(5)	098	099	1849	0.998
100	40.9423825	55.4453845	Point fixe à 350M des lignes de base, 76(5)	099	100	1849	0.998
101	40.9439360	55.4235248	Point fixe à 350M des lignes de base, 76(5)	100	101	1849	0.998
102	40.9455325	55.4016700	Point fixe à 350M des lignes de base, 76(5)	101	102	1849	0.998
103	40.9471720	55.3798203	Point fixe à 350M des lignes de base, 76(5)	102	103	1849	0.998
104	40.9473332	55.3776843	Point fixe à 350M des lignes de base, 76(5)	103	104	181	0.098
105	40.9490156	55.3558396	Point fixe à 350M des lignes de base, 76(5)	104	105	1849	0.998

Le plateau continental français

Point Fixe (PF)	Latitude ° Nord	Longitude ° Ouest	Méthode, Article 76	Du PF	Au PF	Distance (mètres)	Distance (Milles)
106	40.9507410	55.3340001	Point fixe à 350M des lignes de base, 76(5)	105	106	1849	0.998
107	40.9525093	55.3121661	Point fixe à 350M des lignes de base, 76(5)	106	107	1849	0.998
108	40.9543205	55.2903376	Point fixe à 350M des lignes de base, 76(5)	107	108	1849	0.998
109	40.9561745	55.2685147	Point fixe à 350M des lignes de base, 76(5)	108	109	1849	0.998
110	40.9580715	55.2466977	Point fixe à 350M des lignes de base, 76(5)	109	110	1849	0.998
111	40.9600114	55.2248866	Point fixe à 350M des lignes de base, 76(5)	110	111	1849	0.998
112	40.9619941	55.2030815	Point fixe à 350M des lignes de base, 76(5)	111	112	1849	0.998
113	40.9640197	55.1812827	Point fixe à 350M des lignes de base, 76(5)	112	113	1849	0.998
114	40.9660881	55.1594901	Point fixe à 350M des lignes de base, 76(5)	113	114	1849	0.998
115	40.9681994	55.1377041	Point fixe à 350M des lignes de base, 76(5)	114	115	1849	0.998
116	40.9703534	55.1159246	Point fixe à 350M des lignes de base, 76(5)	115	116	1849	0.998
117	40.9750732	55.0686769	Point fixe à 350M des lignes de base, 76(5)	116	117	4011	2.166
118	40.9772701	55.0469026	Point fixe à 350M des lignes de base, 76(5)	117	118	1849	0.998
119	40.9795097	55.0251352	Point fixe à 350M des lignes de base, 76(5)	118	119	1849	0.998
120	40.9817920	55.0033747	Point fixe à 350M des lignes de base, 76(5)	119	120	1849	0.998
121	40.9841172	54.9816214	Point fixe à 350M des lignes de base, 76(5)	120	121	1849	0.998
122	40.9864851	54.9598753	Point fixe à 350M des lignes de base, 76(5)	121	122	1849	0.998
123	40.9888957	54.9381367	Point fixe à 350M des lignes de base, 76(5)	122	123	1849	0.998
124	40.9913490	54.9164055	Point fixe à 350M des lignes de base, 76(5)	123	124	1849	0.998
125	40.9938450	54.8946820	Point fixe à 350M des lignes de base, 76(5)	124	125	1849	0.998
126	40.9963837	54.8729663	Point fixe à 350M des lignes de base, 76(5)	125	126	1849	0.998
127	40.9989651	54.8512586	Point fixe à 350M des lignes de base, 76(5)	126	127	1849	0.998

Le plateau continental français

Point Fixe (PF)	Latitude ° Nord	Longitude ° Ouest	Méthode, Article 76	Du PF	Au PF	Distance (mètres)	Distance (Milles)
128	41.0015891	54.8295588	Point fixe à 350M des lignes de base, 76(5)	127	128	1849	0.998
129	41.0042558	54.8078673	Point fixe à 350M des lignes de base, 76(5)	128	129	1849	0.998
130	41.0069650	54.7861841	Point fixe à 350M des lignes de base, 76(5)	129	130	1849	0.998
131	41.0097169	54.7645094	Point fixe à 350M des lignes de base, 76(5)	130	131	1849	0.998
132	41.0125114	54.7428432	Point fixe à 350M des lignes de base, 76(5)	131	132	1849	0.998
133	41.0153484	54.7211858	Point fixe à 350M des lignes de base, 76(5)	132	133	1849	0.998
134	41.0182280	54.6995372	Point fixe à 350M des lignes de base, 76(5)	133	134	1849	0.998
135	41.0211501	54.6778976	Point fixe à 350M des lignes de base, 76(5)	134	135	1849	0.998
136	41.0241147	54.6562671	Point fixe à 350M des lignes de base, 76(5)	135	136	1849	0.998
137	41.0271218	54.6346459	Point fixe à 350M des lignes de base, 76(5)	136	137	1849	0.998
138	41.0301714	54.6130341	Point fixe à 350M des lignes de base, 76(5)	137	138	1849	0.998
139	41.0332634	54.5914317	Point fixe à 350M des lignes de base, 76(5)	138	139	1849	0.998
140	41.0363979	54.5698391	Point fixe à 350M des lignes de base, 76(5)	139	140	1849	0.998
141	41.0395748	54.5482562	Point fixe à 350M des lignes de base, 76(5)	140	141	1849	0.998
142	41.0427941	54.5266832	Point fixe à 350M des lignes de base, 76(5)	141	142	1849	0.998
143	41.0460557	54.5051203	Point fixe à 350M des lignes de base, 76(5)	142	143	1849	0.998
144	41.0493597	54.4835676	Point fixe à 350M des lignes de base, 76(5)	143	144	1849	0.998
145	41.0527061	54.4620252	Point fixe à 350M des lignes de base, 76(5)	144	145	1849	0.998
146	41.0560947	54.4404932	Point fixe à 350M des lignes de base, 76(5)	145	146	1849	0.998
147	41.0595257	54.4189718	Point fixe à 350M des lignes de base, 76(5)	146	147	1849	0.998
148	41.0629989	54.3974611	Point fixe à 350M des lignes de base, 76(5)	147	148	1849	0.998
149	41.0665144	54.3759613	Point fixe à 350M des lignes de base, 76(5)	148	149	1849	0.998

Le plateau continental français

Point Fixe (PF)	Latitude ° Nord	Longitude ° Ouest	Méthode, Article 76	Du PF	Au PF	Distance (mètres)	Distance (Milles)
150	41.0700721	54.3544724	Point fixe à 350M des lignes de base, 76(5)	149	150	1849	0.998
151	41.0736720	54.3329947	Point fixe à 350M des lignes de base, 76(5)	150	151	1849	0.998
152	41.0773141	54.3115282	Point fixe à 350M des lignes de base, 76(5)	151	152	1849	0.998
153	41.0809984	54.2900731	Point fixe à 350M des lignes de base, 76(5)	152	153	1849	0.998
154	41.0847248	54.2686295	Point fixe à 350M des lignes de base, 76(5)	153	154	1849	0.998
155	41.0884933	54.2471975	Point fixe à 350M des lignes de base, 76(5)	154	155	1849	0.998
156	41.0923039	54.2257773	Point fixe à 350M des lignes de base, 76(5)	155	156	1849	0.998
157	41.0961566	54.2043690	Point fixe à 350M des lignes de base, 76(5)	156	157	1849	0.998
158	41.1000513	54.1829728	Point fixe à 350M des lignes de base, 76(5)	157	158	1849	0.998
159	41.1039880	54.1615887	Point fixe à 350M des lignes de base, 76(5)	158	159	1849	0.998
160	41.1079667	54.1402170	Point fixe à 350M des lignes de base, 76(5)	159	160	1849	0.998
161	41.1119874	54.1188576	Point fixe à 350M des lignes de base, 76(5)	160	161	1849	0.998
162	41.1160500	54.0975109	Point fixe à 350M des lignes de base, 76(5)	161	162	1849	0.998
163	41.1201546	54.0761768	Point fixe à 350M des lignes de base, 76(5)	162	163	1849	0.998
164	41.1243010	54.0548556	Point fixe à 350M des lignes de base, 76(5)	163	164	1849	0.998
165	41.1284893	54.0335474	Point fixe à 350M des lignes de base, 76(5)	164	165	1849	0.998
166	41.1327195	54.0122522	Point fixe à 350M des lignes de base, 76(5)	165	166	1849	0.998
167	41.1369914	53.9909703	Point fixe à 350M des lignes de base, 76(5)	166	167	1849	0.998
168	41.1413052	53.9697017	Point fixe à 350M des lignes de base, 76(5)	167	168	1849	0.998
169	41.1456607	53.9484467	Point fixe à 350M des lignes de base, 76(5)	168	169	1849	0.998
170	41.1500579	53.9272053	Point fixe à 350M des lignes de base, 76(5)	169	170	1849	0.998
171	41.1544968	53.9059776	Point fixe à 350M des lignes de base, 76(5)	170	171	1849	0.998

Le plateau continental français

Point Fixe (PF)	Latitude ° Nord	Longitude ° Ouest	Méthode, Article 76	Du PF	Au PF	Distance (mètres)	Distance (Milles)
172	41.1589775	53.8847638	Point fixe à 350M des lignes de base, 76(5)	171	172	1849	0.998
173	41.1634997	53.8635641	Point fixe à 350M des lignes de base, 76(5)	172	173	1849	0.998
174	41.1680636	53.8423785	Point fixe à 350M des lignes de base, 76(5)	173	174	1849	0.998
175	41.1726691	53.8212073	Point fixe à 350M des lignes de base, 76(5)	174	175	1849	0.998
176	41.1773161	53.8000504	Point fixe à 350M des lignes de base, 76(5)	175	176	1849	0.998
177	41.1820047	53.7789081	Point fixe à 350M des lignes de base, 76(5)	176	177	1849	0.998
178	41.1867347	53.7577805	Point fixe à 350M des lignes de base, 76(5)	177	178	1849	0.998
179	41.1915063	53.7366677	Point fixe à 350M des lignes de base, 76(5)	178	179	1849	0.998
180	41.1963193	53.7155699	Point fixe à 350M des lignes de base, 76(5)	179	180	1849	0.998
181	41.2011737	53.6944871	Point fixe à 350M des lignes de base, 76(5)	180	181	1849	0.998
182	41.2060695	53.6734196	Point fixe à 350M des lignes de base, 76(5)	181	182	1849	0.998
183	41.2110066	53.6523674	Point fixe à 350M des lignes de base, 76(5)	182	183	1849	0.998
184	41.2157747	53.6322199	Point fixe à 350M des lignes de base, 76(5)	183	184	1771	0.956