

Modes de production et de consommation durables et responsabilité sociétale

Isabelle Blaes

- ▶ Né le 1er janvier 2005 de la fusion de 3 associations
- ▶ Basé à Saint-Etienne, France
- ▶ Pôles de compétences :
 - Innovation
 - Diffusion d'informations
 - Sensibilisation et accompagnement des acteurs économiques et des territoires
 - Animation de réseaux

Modes de production et de consommation durables : un impératif planétaire



Plan de mise en oeuvre du Sommet mondial pour le développement durable, Johannesbourg, 2002

“ Des changements fondamentaux de la
production et de la consommation des
sociétés sont indispensables pour parvenir à
un développement durable à l'échelle
mondiale. »



Modes de production et de consommation durables : impliquer les entreprises ...

« Les chefs d'Etat et de gouvernement **encouragent le secteur industriel** à améliorer sa performance sociale et écologique grâce à des initiatives volontaires. »



... par rapport aux enjeux de développement durable prioritaires :

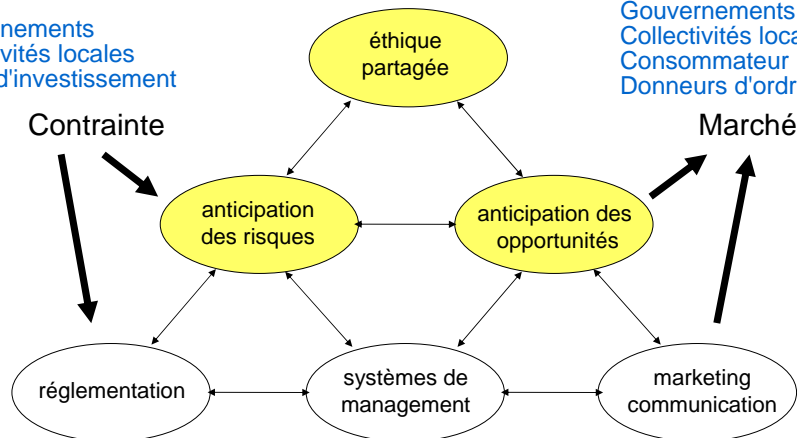
- L'eau et l'assainissement
- L'énergie
- La productivité agricole
- La biodiversité et la gestion des écosystèmes
- La santé
- L'éducation pour tous
- L'habitat et le cadre de vie



De l'impératif planétaire à l'impératif pour l'entreprise

Gouvernements
Collectivités locales
Fonds d'investissement
ONG
Média

Gouvernements
Collectivités locales
Consommateur
Donneurs d'ordre



D'après : C. Brodhag

ORGANISATION INTERNATIONALE DE la francophonie®

Institut de l'énergie et de l'environnement de la Francophonie IEPF

De la contrainte...

CIRIDD CENTRE INTERNATIONAL DE RESSOURCES ET D'INNOVATION POUR LE DÉVELOPPEMENT DURABLE

Courriel : contact@ciridd.org – www.ciridd.org
CIRIDD - 60 rue des Acières F- 42000 Saint-Etienne Tél : 33 (0)4 77 92 23 40 – Fax : 33 (0)4 77 74 57 73

ORGANISATION INTERNATIONALE DE la francophonie®

Institut de l'énergie et de l'environnement de la Francophonie IEPF

Réglementations

- ▶ France : Article 116 de la loi sur les Nouvelles Régulations Economiques
http://www.ecologie.gouv.fr/article.php3?id_article=4030
- ▶ Etats-Unis : Loi Sarbanes-Oxley
- ▶ Codes du travail, de l'environnement, loi d'aménagement du territoire,
- ▶ Réglementations sectorielles

CIRIDD CENTRE INTERNATIONAL DE RESSOURCES ET D'INNOVATION POUR LE DÉVELOPPEMENT DURABLE

Courriel : contact@ciridd.org – www.ciridd.org
CIRIDD - 60 rue des Acières F- 42000 Saint-Etienne Tél : 33 (0)4 77 92 23 40 – Fax : 33 (0)4 77 74 57 73

Risques non réglementaires

- ▶ Industriels
 - ▶ Financiers
 - ▶ Environnementaux : pollutions et nuisances
 - ▶ Sociaux : Accidents et maladies du travail, rotation fréquente des effectifs, conflits
- ➔ Risques économiques et d'image :
déréférencement par les donneurs d'ordre,
dénigrement des consommateurs



Un cadre international pour les entreprises : le processus de Marrakech



Modes de production et de consommation durables (MPCD) : un processus de réflexion international

- ▶ Juin 2003 : le PNUE et le DESA organisent une rencontre internationale pluri-acteurs définissant les priorités d'action au niveau mondial.
 - Lance le Processus de Marrakech, cadre d'action décennal pour les MPCD
 - Le Processus est coordonné par la Commission des Nations Unies pour le Développement durable
 - Rencontres régionales et internationales bisannuelles : la prochaine est à Stockholm, juin 2007



Modes de production et de consommation durables : une réflexion sur les éco-produits

- ▶ Des groupes de travail spécifiques :
 - Tourisme durable (France)
 - Styles et modes de vie durables (Suède)
 - Achats publics durables (Suisse)
 - Coopération avec l'Afrique (Allemagne)
 - **Eco-produits (Royaume-Uni)**
 - **Bâtiments et constructions durables**
 - **Education à la consommation durable**



ORGANISATION INTERNATIONALE DE la francophonie®

Institut de l'énergie et de l'environnement de la Francophonie IEPF

Envisager le cycle de vie du produit dans une perspective de développement durable

Mode de production et de consommation (programme décennal de Johannesburg)

facteur 4
facteur 10

Pays en développement

Commerce équitable

matières premières – production primaire

transformation – production secondaire

consommation

Répartition efficiente et équitable des performances environnementales

Répartition équitable de la valeur

Répartition équitable des retombées sociales

Source : Christian Brodhag

CIRIDD CENTRE INTERNATIONAL DE RESSOURCES ET D'INNOVATION POUR LE DÉVELOPPEMENT DURABLE

Courriel : contact@ciridd.org – www.ciridd.org
CIRIDD - 60 rue des Acières F- 42000 Saint-Etienne Tél : 33 (0)4 77 92 23 40 – Fax : 33 (0)4 77 74 57 73

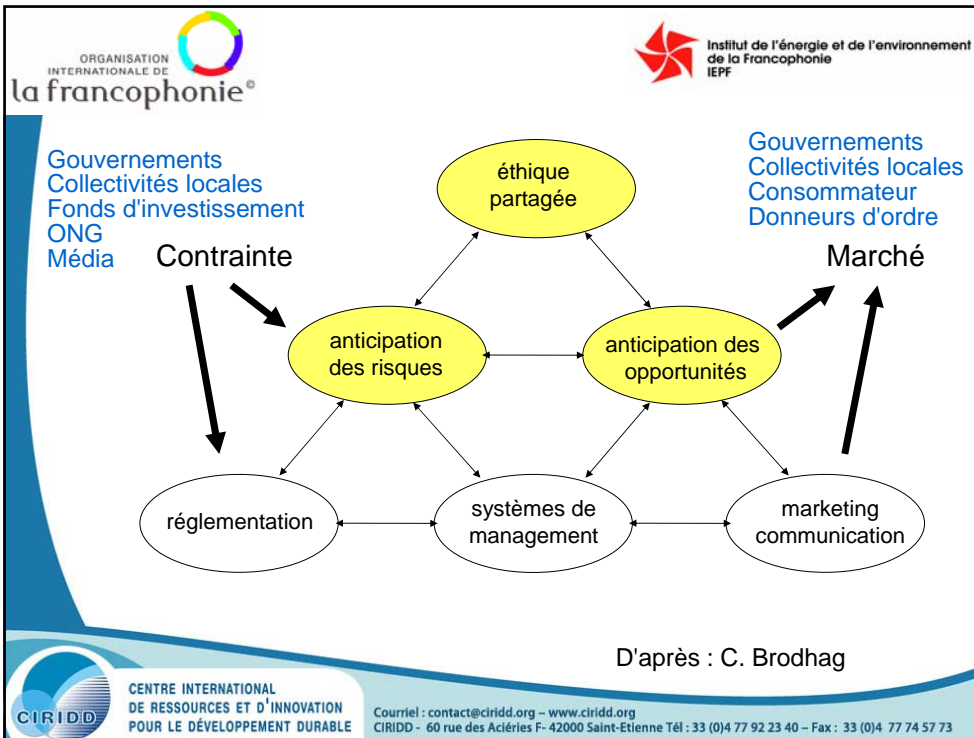
ORGANISATION INTERNATIONALE DE la francophonie®

Institut de l'énergie et de l'environnement de la Francophonie IEPF

... A la motivation

CIRIDD CENTRE INTERNATIONAL DE RESSOURCES ET D'INNOVATION POUR LE DÉVELOPPEMENT DURABLE

Courriel : contact@ciridd.org – www.ciridd.org
CIRIDD - 60 rue des Acières F- 42000 Saint-Etienne Tél : 33 (0)4 77 92 23 40 – Fax : 33 (0)4 77 74 57 73



ORGANISATION INTERNATIONALE DE la francophonie® Institut de l'énergie et de l'environnement de la Francophonie IEPF

Etiquette énergie pour l'électro-ménager...

Energy		Washing machine
Manufacturer Model		
More efficient		
A		
B		B
C		
D		
E		
F		
Less efficient		
G		
Energy consumption kWh/cycle <small>(Based on standard test results for 60°C cotton cycle) Actual energy consumption will depend on how the appliance is used</small>		1.75
Washing performance <small>A: higher, G: lower</small>		A B C D E F G
Spin drying performance <small>A: higher, G: lower Spin speed (rpm)</small>		A B C D E F G
Capacity (cotton) kg		1400
Water consumption		5.0
Noise (dB(A) re 1 pW)	Washing	5.2
	Spinning	7.6
<small>Further information contained in product brochure</small>		

CIRIDD CENTRE INTERNATIONAL DE RESSOURCES ET D'INNOVATION POUR LE DÉVELOPPEMENT DURABLE

Courriel : contact@ciridd.org – www.ciridd.org
CIRIDD - 60 rue des Acières F- 42000 Saint-Etienne Tél : 33 (0)4 77 92 23 40 – Fax : 33 (0)4 77 74 57 73

ORGANISATION INTERNATIONALE DE la francophonie®

Institut de l'énergie et de l'environnement de la Francophonie IEPF

Des labels pour des consommateurs de plus en plus sensibles en Occident

CIRIDD CENTRE INTERNATIONAL DE RESSOURCES ET D'INNOVATION POUR LE DÉVELOPPEMENT DURABLE

Courriel : contact@ciridd.org – www.ciridd.org
 CIRIDD - 60 rue des Acières F- 42000 Saint-Etienne Tél : 33 (0)4 77 92 23 40 – Fax : 33 (0)4 77 74 57 73

ORGANISATION INTERNATIONALE DE la francophonie®

Institut de l'énergie et de l'environnement de la Francophonie IEPF

... et le bâtiment

Logement économique	Logement	Faible émission de GES	Logement
- 50 A	XXX kWh/m².an	5 A	XX kWh/m².an
51 à 90 B		6 à 10 B	
91 à 150 C		11 à 20 C	
151 à 230 D		21 à 35 D	
231 à 330 E		36 à 55 E	
331 à 450 F		56 à 80 F	
> 450 G		> 80 G	
Logement énergivore		Forte émission de GES	

CIRIDD CENTRE INTERNATIONAL DE RESSOURCES ET D'INNOVATION POUR LE DÉVELOPPEMENT DURABLE

Courriel : contact@ciridd.org – www.ciridd.org
 CIRIDD - 60 rue des Acières F- 42000 Saint-Etienne Tél : 33 (0)4 77 92 23 40 – Fax : 33 (0)4 77 74 57 73

Des normes pour proposer une manière de faire



Qu'est-ce qu'une norme ?

- ▶ « Un document établi par consensus, qui fournit, pour des usages communs et répétés, des règles, des lignes directrices ou des caractéristiques, pour des activités ou leurs résultats, garantissant un niveau d'ordre optimal dans un contexte donné. »

Source :
AFNOR



La prise en compte du développement durable dans la stratégie de l'organisation demande la structuration d'une démarche de responsabilité sociétale.



CENTRE INTERNATIONAL
DE RESSOURCES ET D'INNOVATION
POUR LE DÉVELOPPEMENT DURABLE

Courriel : contact@ciridd.org – www.ciridd.org
CIRIDD - 60 rue des Acières F- 42000 Saint-Etienne Tél : 33 (0)4 77 92 23 40 – Fax : 33 (0)4 77 74 57 73

La norme ISO 26000 – Lignes directrices relatives à la responsabilité sociétale



CENTRE INTERNATIONAL
DE RESSOURCES ET D'INNOVATION
POUR LE DÉVELOPPEMENT DURABLE

Courriel : contact@ciridd.org – www.ciridd.org
CIRIDD - 60 rue des Acières F- 42000 Saint-Etienne Tél : 33 (0)4 77 92 23 40 – Fax : 33 (0)4 77 74 57 73

Objectifs de l'ISO 26000

- ▶ Concerne toutes les organisations
- ▶ Guide écrit en langage courant, compris et utilisable par des non-spécialistes
- ▶ Clarification des concepts et des définitions liées à la responsabilité sociale



Les enjeux de l'élaboration d'une norme ISO sur la RS

- ▶ Création d'une vision partagée sur la RS au niveau mondial
- ▶ Mise à niveau des pays en développement sur cette notion
- ▶ Promotion des conventions internationales de l'O.I.T. et du Global Compact de l'ONU
- ▶ Entrée du concept à l'OMC
- ▶ Relation entre SNDD et Agenda 21, d'une part, et organisations publiques et privées oeuvrant sur le même territoire, d'autre part



Les questions centrales de la RS

- ▶ Gouvernance
- ▶ Bonnes pratiques des affaires
- ▶ Pratiques au travail
- ▶ Droits de l'homme
- ▶ Relations avec le consommateur
- ▶ Environnement
- ▶ Implication dans la communauté / Développement de la société



CENTRE INTERNATIONAL
DE RESSOURCES ET D'INNOVATION
POUR LE DÉVELOPPEMENT DURABLE

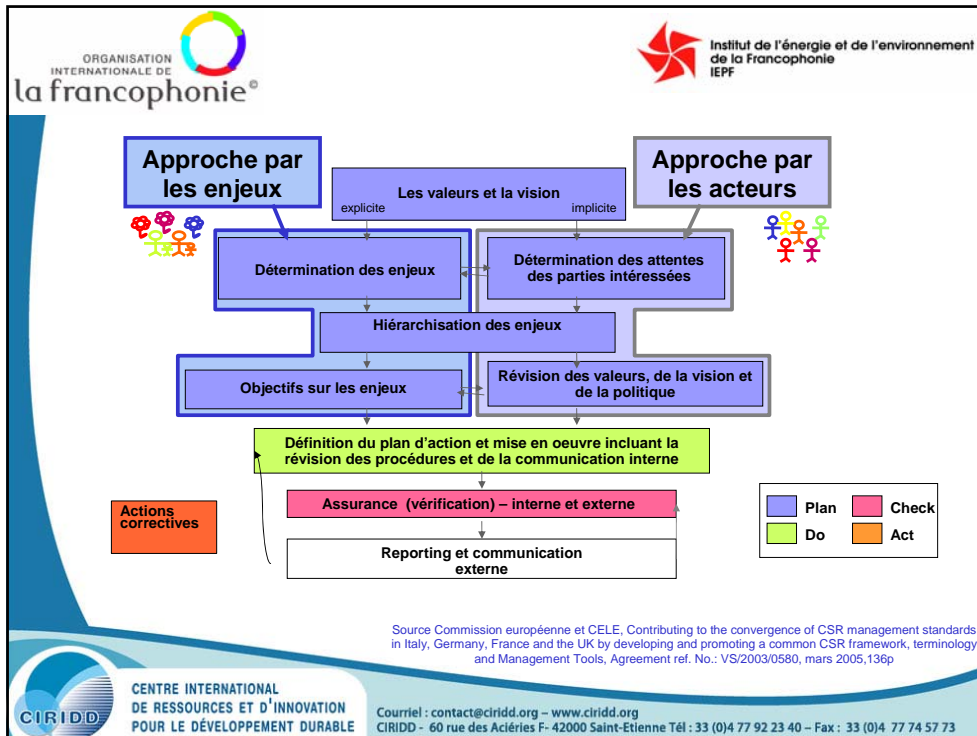
Courriel : contact@ciridd.org – www.ciridd.org
CIRIDD - 60 rue des Acières F- 42000 Saint-Etienne Tél : 33 (0)4 77 92 23 40 – Fax : 33 (0)4 77 74 57 73

Des approches culturelles différentes de la responsabilité sociétale



CENTRE INTERNATIONAL
DE RESSOURCES ET D'INNOVATION
POUR LE DÉVELOPPEMENT DURABLE

Courriel : contact@ciridd.org – www.ciridd.org
CIRIDD - 60 rue des Acières F- 42000 Saint-Etienne Tél : 33 (0)4 77 92 23 40 – Fax : 33 (0)4 77 74 57 73



ORGANISATION INTERNATIONALE DE la francophonie® Institut de l'énergie et de l'environnement de la Francophonie IEPF

Les représentations anglo-saxonnes et européennes de l'entreprise

Anglo-saxons : Vision contractualiste

L'entreprise est un nœud de contrats et le dirigeant doit arbitrer entre les attentes des différents acteurs. Les effets négatifs éventuels de l'activité sont compensés par des activités caritatives et philanthropiques.

Elle est assimilée à un être moral dont le comportement balance entre le vice et la vertu.

Européens : vision institutionnaliste

L'entreprise est une organisation qui a pour objet de réaliser des fonctions sociales au bénéfice de la communauté ou de l'État.

Elle est perçue comme une unité politique et un lieu de pouvoir non réductible à un comportement individuel.

D'après G. Belem, UQAM

CIRIDD - CENTRE INTERNATIONAL DE RESSOURCES ET D'INNOVATION POUR LE DÉVELOPPEMENT DURABLE
 Courriel : contact@ciridd.org – www.ciridd.org
 CIRIDD - 60 rue des Acières F- 42000 Saint-Etienne Tél : 33 (0)4 77 92 23 40 – Fax : 33 (0)4 77 74 57 73

Les visions anglo-saxonnes et européennes de la responsabilité sociétale

	Anglo-saxons	Européens
Contexte de la RS	Relève de l'éthique, du bien et du mal.	Relève de la sphère du politique, c'est-à-dire de l'art de faire des choix collectifs.
Liberté et responsabilité	La responsabilité est individuelle et porte sur les acteurs participant au noeud de contrats.	La responsabilité est collective et porte sur les risques que l'on fait courir à l'ensemble de la société.
Bien commun et intérêt général	Obtenu de façon naturelle grâce aux forces du marché.	Construction collective. C'est à l'État de définir l'intérêt général à travers des débats politiques.
Solidarité	La bienfaisance est le corollaire du principe de responsabilité individuelle et sert à corriger les défaillances du système et les inégalités.	Prédominance de la répartition des richesses par l'Etat. Le mécénat est principalement porté sur des actions culturelles et sportives.

D'après M. Capron



CENTRE INTERNATIONAL
DE RESSOURCES ET D'INNOVATION
POUR LE DÉVELOPPEMENT DURABLE

Courriel : contact@ciridd.org – www.ciridd.org
CIRIDD - 60 rue des Acières F-42000 Saint-Etienne Tél : 33 (0)4 77 92 23 40 – Fax : 33 (0)4 77 74 57 73

Corporate social responsibility, Archie B. Caroll, Etats-Unis, 50's



CENTRE INTERNATIONAL
DE RESSOURCES ET D'INNOVATION
POUR LE DÉVELOPPEMENT DURABLE

Courriel : contact@ciridd.org – www.ciridd.org
CIRIDD - 60 rue des Acières F-42000 Saint-Etienne Tél : 33 (0)4 77 92 23 40 – Fax : 33 (0)4 77 74 57 73

Définition européenne de la Responsabilité sociétale des entreprises

« Intégration volontaire par les entreprises
des préoccupations sociales et écologiques
à leurs activités commerciales et leurs
relations avec leurs parties prenantes »

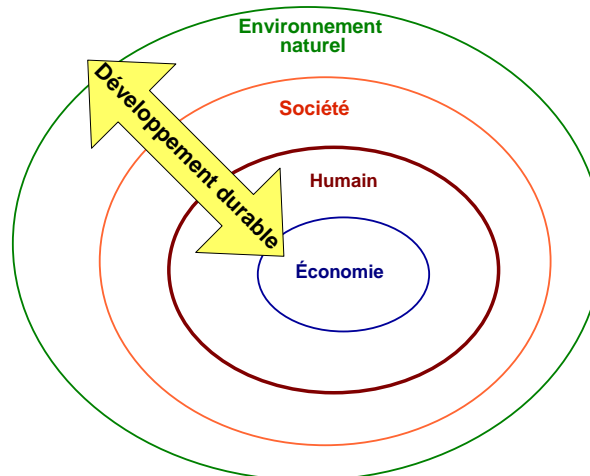
Livre vert de la Commission européenne sur la
responsabilité sociétale des entreprises, 2001



CENTRE INTERNATIONAL
DE RESSOURCES ET D'INNOVATION
POUR LE DÉVELOPPEMENT DURABLE

Courriel : contact@ciridd.org – www.ciridd.org
CIRIDD - 60 rue des Acières F- 42000 Saint-Etienne Tél : 33 (0)4 77 92 23 40 – Fax : 33 (0)4 77 74 57 73

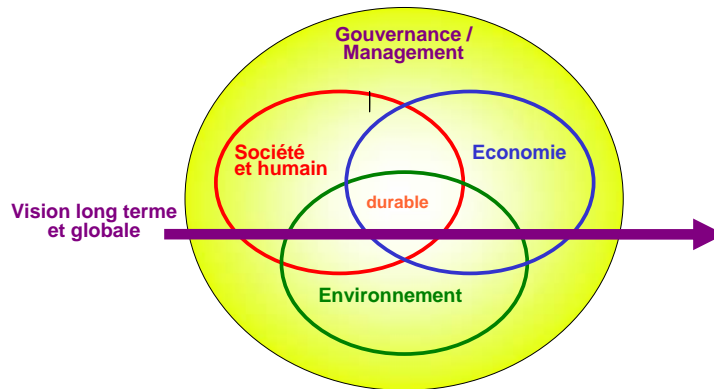
Les composantes du développement durable en interaction



CENTRE INTERNATIONAL
DE RESSOURCES ET D'INNOVATION
POUR LE DÉVELOPPEMENT DURABLE

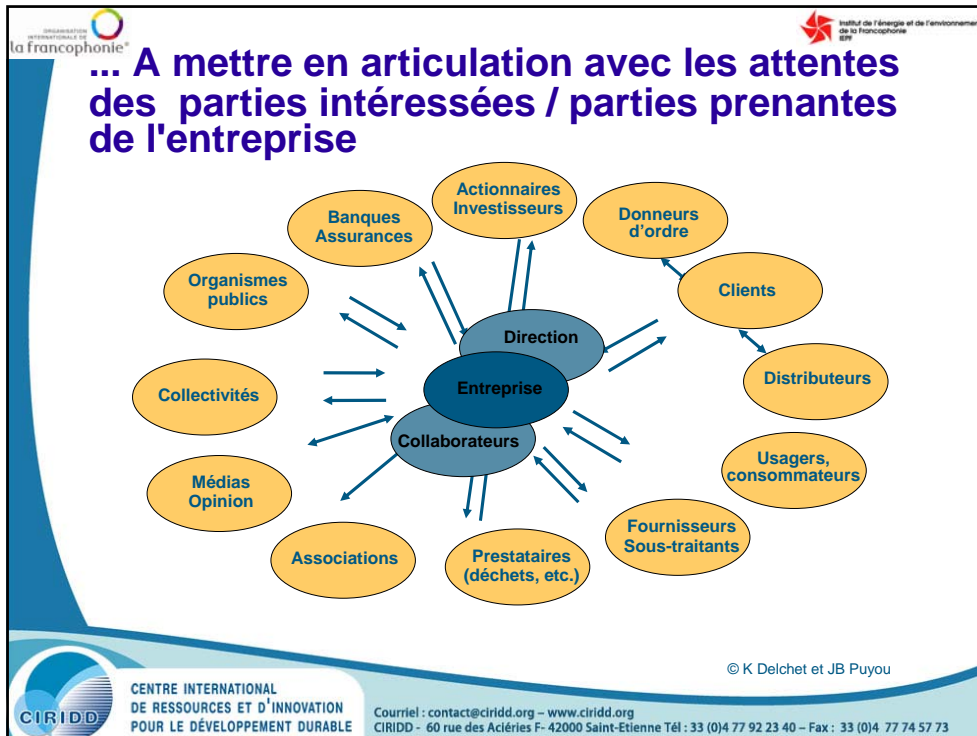
Courriel : contact@ciridd.org – www.ciridd.org
CIRIDD - 60 rue des Acières F- 42000 Saint-Etienne Tél : 33 (0)4 77 92 23 40 – Fax : 33 (0)4 77 74 57 73

Le développement durable pour l'entreprise



Des principes de développement durable...

- ▶ Responsabilité
- ▶ Participation
- ▶ Solidarité
- ▶ Prévention
- ▶ Précaution
- ▶ Pensée systémique



ORGANISATION INTERNATIONALE DE la francophonie®

Institut de l'énergie et de l'environnement de la Francophonie IEPP

Des attentes différentes de la normalisation

CIRIDD CENTRE INTERNATIONAL DE RESSOURCES ET D'INNOVATION POUR LE DÉVELOPPEMENT DURABLE

Courriel : contact@ciridd.org – www.ciridd.org
 CIRIDD - 60 rue des Acéries F- 42000 Saint-Etienne Tél : 33 (0)4 77 92 23 40 – Fax : 33 (0)4 77 74 57 73

	Vision « nominaliste »	Vision « substantive et institutionnaliste »
Vision du monde	Le monde est fait d'acteurs et d'organisations dont il convient d' organiser les relations sur des principes éthiques : transparence, sincérité...	Le monde est organisé avec des institutions et des principes. Tout type d'organisation doit être conforme aux principes supérieurs tout en maîtrisant les conditions concrètes de sa situation.
Possibilité de certification	Un référentiel éthique et les processus de relations entre parties intéressées peuvent faire l'objet d'un cadre universel et être vérifié par tierce partie sans s'intéresser à la substance des problèmes.	La variété des organisations et du contexte rend impossible une norme unique , mais appelle un processus permettant d'identifier les normes applicables et éventuellement des conformités à un référentiel partiel adapté au contexte.
Contenu du reporting	L' engagement vis-à-vis des parties intéressées est un processus formel. On peut rendre compte de l'« accord » dans un rapport, qui assure la transparence.	L'organisation doit atteindre des objectifs concrets de performance . Il y a une matérialité de l'engagement.
Importance des parties prenantes	L'approche nominale permet à l'organisation de répondre aux demandes de chacune des parties intéressées .	Les bases, le contenu et les objectifs ont une dimension opposable. Toute demande de toute partie prenante ne doit pas être prise en compte.
Objectifs de la démarche de RS	Le fonctionnement de l'organisation doit viser la conformité à des approches normalisées .	L'organisation doit viser l' amélioration de sa performance .
Élément essentiel de la démarche	Le référentiel de management est essentiel. Il permet de découper et de coordonner les processus (vision, politiques, déploiement, résultats).	La question la plus importante est la pertinence de la politique , le management assure en aval le déploiement cohérent (processus, moyens et contrôles adéquats)
Lien RS-DD	La prise en compte de la responsabilité vis-à-vis des parties intéressées est la contribution de l'organisation au développement durable.	Aller vers un développement durable implique d' atteindre des objectifs et des performances qui ne sont pas nécessairement portés par les parties intéressées .

Source : C. Brodhag

CIRIDD CENTRE INTERNATIONAL DE RESSOURCES ET D'INNOVATION POUR LE DÉVELOPPEMENT DURABLE

Courriel : contact@ciridd.org – www.ciridd.org
 CIRIDD - 60 rue des Acéries F- 42000 Saint-Etienne Tél : 33 (0)4 77 92 23 40 – Fax : 33 (0)4 77 74 57 73

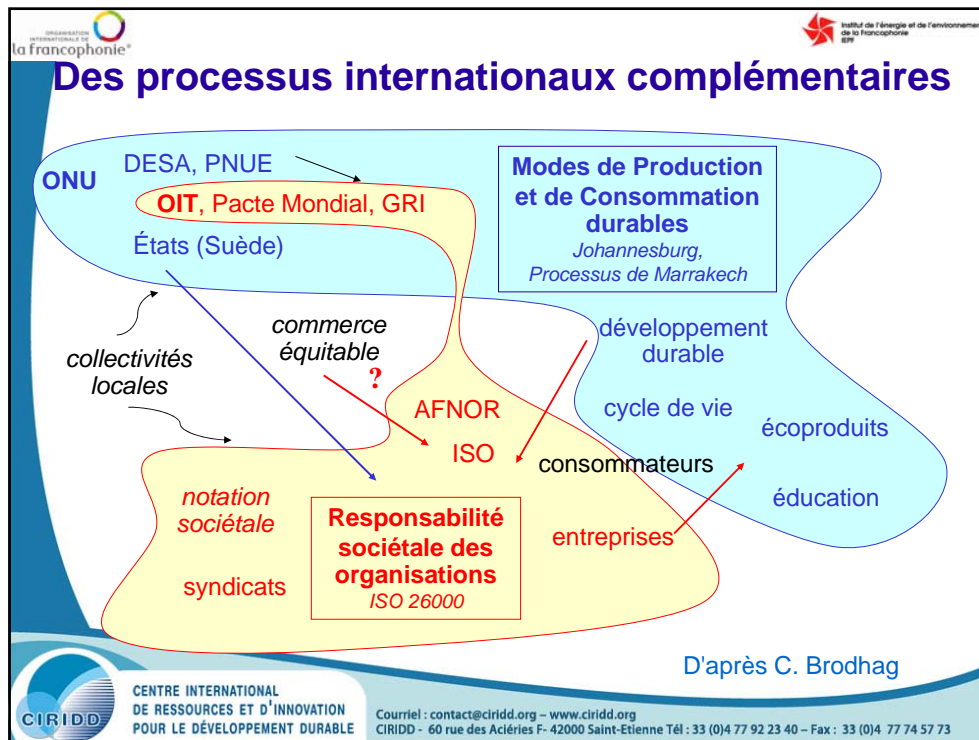
ORGANISATION INTERNATIONALE DE la francophonie®

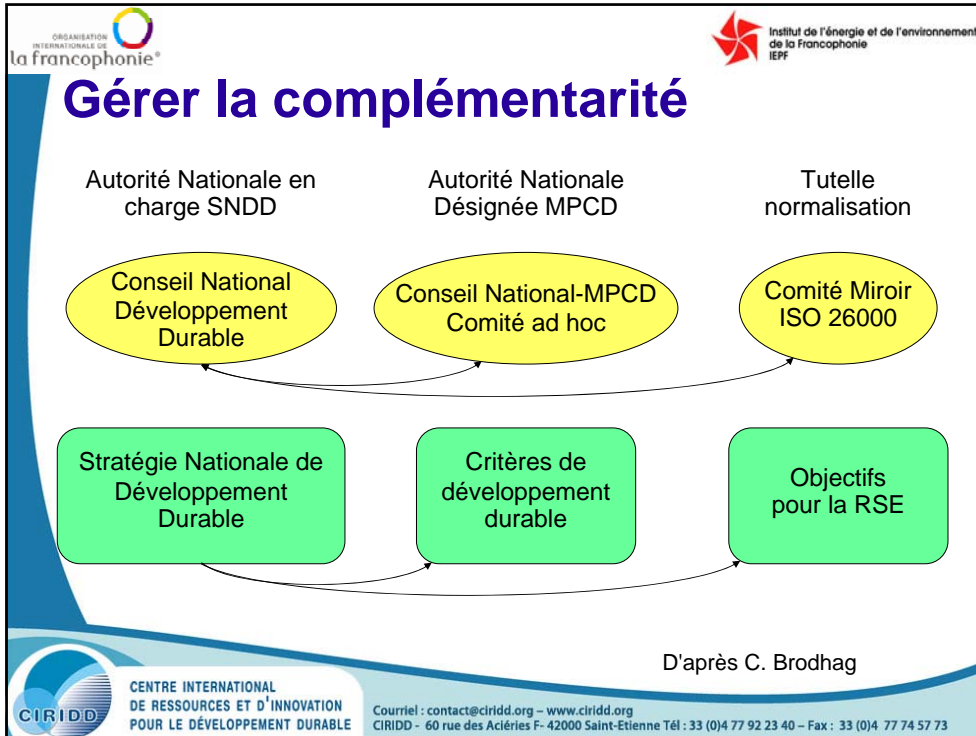
Institut de l'énergie et de l'environnement de la Francophonie IEPF

Pour les gouvernements, quelle cohérence d'approche ?

CIRIDD CENTRE INTERNATIONAL DE RESSOURCES ET D'INNOVATION POUR LE DÉVELOPPEMENT DURABLE

Courriel : contact@ciridd.org – www.ciridd.org
CIRIDD - 60 rue des Acières F- 42000 Saint-Etienne Tél : 33 (0)4 77 92 23 40 – Fax : 33 (0)4 77 74 57 73





ORGANISATION INTERNATIONALE DE la francophonie®

Institut de l'énergie et de l'environnement de la Francophonie IEPF

Invitation de l'IEPF

Formation

Responsabilité sociétale et développement durable

- ▶ Mardi 1er mai de 10h à 13h
- ▶ Lieu : CDD-15 Learning Center, Salle de conférence Room B, ONU
- ▶ Intervenants : Christian Brodhag et Isabelle Blaes

CIRIDD CENTRE INTERNATIONAL DE RESSOURCES ET D'INNOVATION POUR LE DÉVELOPPEMENT DURABLE

Courriel : contact@ciridd.org – www.ciridd.org
 CIRIDD - 60 rue des Acières F- 42000 Saint-Etienne Tél : 33 (0)4 77 92 23 40 – Fax : 33 (0)4 77 74 57 73